

**NOUVEAU**

## **PORTRAIT**

**Patrizio  
Arillotta à  
tombeau  
ouvert**

## **MATÉRIELS**

**Un marteau  
reVOLTutionnaire !**

## **DÉMOLITION**

**Place aux  
spécialistes**

L 11422 - 6 - F - 9,90 € - RD





## **| Zeller**

Une pelle Case pour  
MC Terrassement.

# SYGMAT

# SENBOGEN

Grues de manutention et  
porteurs pour fondations



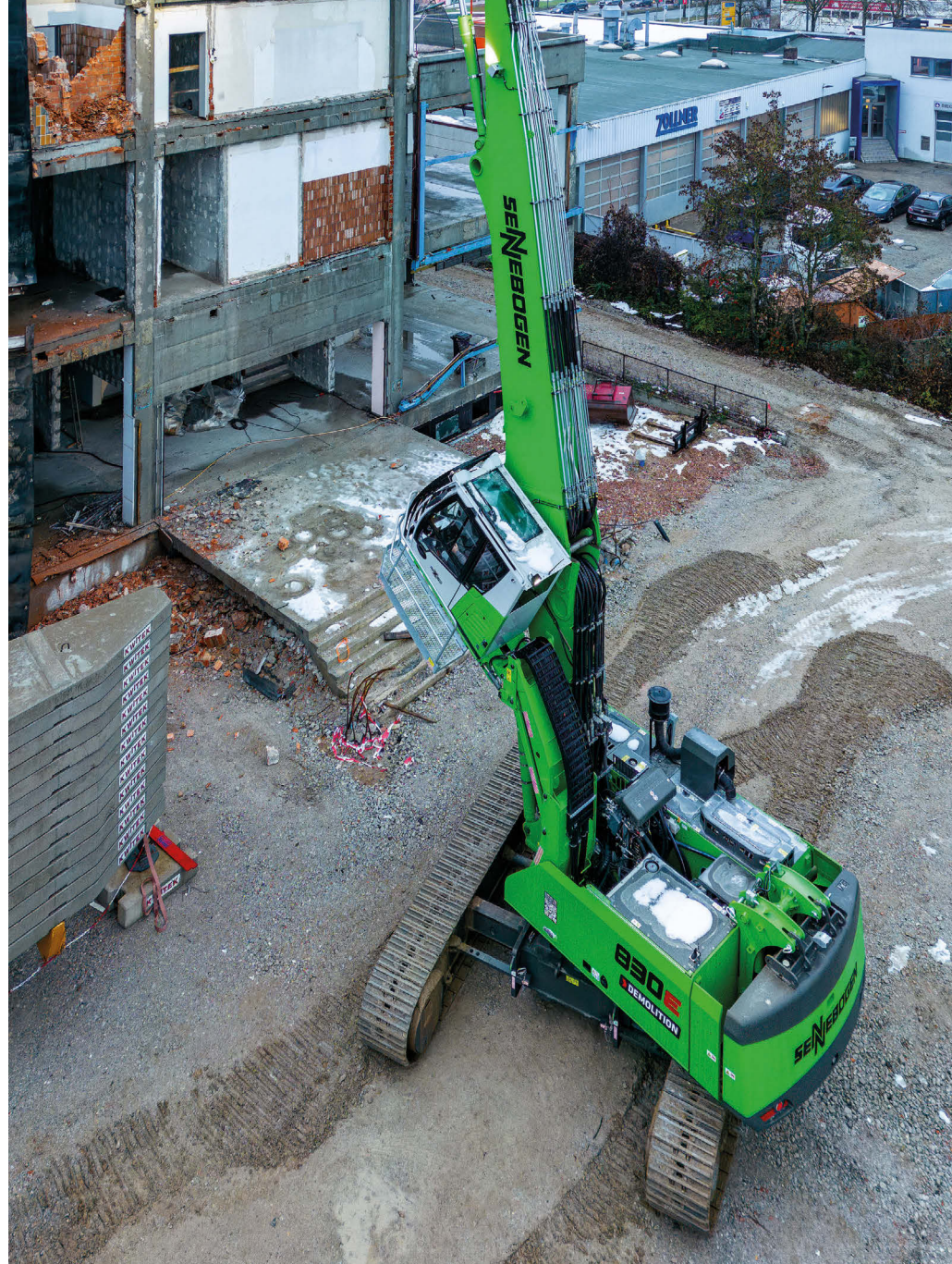
SYGMAT DISTRIBUTEUR EXCLUSIF SENNEBOGEN EN FRANCE

SYGMAT.FR



# **| Sennebogen 830 E Demolition Vario Tool : polyvalence à l'état pur**

Les chantiers ne se limitent plus uniquement à la déconstruction des bâtiments : ils intègrent désormais le recyclage des matériaux, l'évacuation des déblais, le terrassement et la préparation des futures constructions. C'est précisément dans cette logique que Sennebogen fait évoluer sa pelle polyvalente 830 E Demolition Vario Tool.



**D**éjà reconnue pour ses performances dans les applications de démolition, cette machine de 51 tonnes se dote aujourd'hui de deux nouvelles variantes d'équipement : une flèche de terrassement de 12 mètres et un godet de 1,7 m<sup>3</sup>. Une évolution qui lui permet d'intervenir bien au-delà des seules opérations de démolition.

#### **Une machine conçue pour les contraintes des chantiers urbains**

Au fil des années, la Sennebogen 830 E Demolition Vario Tool s'est imposée

comme une référence sur les chantiers en milieu urbain. Sa conception compacte, associée à une rotation sur 360° et à une forte capacité de charge, lui permet d'évoluer efficacement dans des environnements particulièrement contraints. Cette capacité d'adaptation s'accompagne également d'une excellente stabilité. Grâce à une largeur de voie pouvant atteindre 4,5 mètres, la machine dispose d'une surface d'appui particulièrement importante, garantissant des opérations stables et sans vibrations, même lors des travaux les plus

exigeants. Pensée pour répondre aux contraintes actuelles des centres-villes, la machine embarque également une motorisation Stage V à faibles émissions, un atout devenu incontournable pour les entreprises intervenant dans des zones urbaines sensibles. Par ailleurs, Sennebogen a également porté une attention particulière à la mobilité de l'équipement. Le contrepoids rabattable hydrauliquement facilite le transport entre les différents chantiers et permet de réduire les coûts logistiques.

### **Un environnement de travail axé sur la sécurité et le confort**

Dans les métiers de la démolition, le confort et la sécurité de l'opérateur jouent un rôle essentiel dans la productivité quotidienne. C'est pourquoi la cabine Maxcab de la 830 E Demolition Vario Tool a été développée pour offrir à la

fois protection, visibilité et ergonomie. De série, la cabine dispose de grilles de protection sur le toit et le pare-brise, avec la possibilité d'ajouter des vitrages blindés selon les besoins des chantiers. Le système d'élévation de cabine permet quant à lui une montée jusqu'à 2,80 mètres ainsi qu'une inclinaison arrière de 30°, offrant ainsi une visibilité optimale sur la zone de travail, y compris lors d'interventions complexes ou en contrebas. Cette configuration améliore considérablement les conditions de travail de l'opérateur, tout en renforçant la précision et la sécurité des opérations.

### **Une nouvelle configuration pour étendre les capacités de la machine**

Avec l'arrivée de la nouvelle flèche EA12 de 12 mètres, Sennebogen franchit une nouvelle étape dans la polyvalence de sa machine de démolition. En effet, une fois les bâtiments déconstruits, les entreprises doivent souvent enchaîner rapidement avec des travaux de terrassement, de nivellement ou de création de fondations. Grâce à cette nouvelle configuration, la 830 E Demolition Vario Tool peut désormais assurer ces différentes missions avec une seule machine. Conçue en trois parties particulièrement robustes, la flèche EA12 offre des capacités de levage allant jusqu'à 6 tonnes. Elle peut ainsi utiliser des outils lourds généralement réservés à des machines de catégorie supérieure. Afin de s'adapter aux différentes applications, l'opérateur peut sélectionner deux configurations cinématiques directement sur la flèche. La première, en position allongée, est idéale pour les travaux de démolition lourds et en hauteur. La seconde, en position inclinée, permet d'atteindre jusqu'à 5 mètres de profondeur d'excavation, ce qui la rend parfaitement adaptée aux travaux de fondation et de terrassement.





Cette modularité permet d'optimiser les interventions tout en limitant les changements de matériel sur chantier.

#### **Une solution complète pour les entreprises de démolition**

Associée au nouveau godet de 1,7 m<sup>3</sup>, la machine élargit encore son champ d'action. Elle peut désormais réaliser des opérations de terrassement classiques telles que l'excavation, les travaux de fondation, le chargement des déblais ou encore la préparation des terrains avant reconstruction. La polyvalence de la 830 E Demolition Vario Tool repose également sur son système de changement rapide entièrement hydraulique. En quelques minutes seulement, l'opérateur peut remplacer les flèches ou les accessoires directement depuis la cabine, sans intervention complexe. La machine peut ainsi passer rapidement d'une flèche de démolition de 17 mètres, à une configuration grande hauteur de 23 mètres, ou à l'équipement de terrassement EA12.

Les accessoires, tels que les grappins ou les broyeurs, peuvent eux aussi être changés rapidement afin d'adapter la machine aux exigences spécifiques du chantier.

#### **Une réponse aux nouveaux enjeux du marché de la démolition**

Avec cette évolution de la 830 E Demolition Vario Tool, Sennebogen confirme sa volonté d'accompagner les entreprises de démolition vers davantage de flexibilité, de rentabilité et d'efficacité opérationnelle. En réunissant sur une seule machine les fonctions de démolition, de recyclage et de terrassement, les professionnels peuvent optimiser l'organisation globale de leurs chantiers, limiter les coûts liés au transport et réduire le besoin en équipements supplémentaires. Une approche qui répond pleinement aux nouvelles attentes du secteur, où polyvalence et productivité deviennent plus que jamais des critères essentiels. ■