

ON PARLE DE NOUS ...

BTPmag

N° 374 - MAI 2025

Distriloc
Vols d'engins



L'œil de

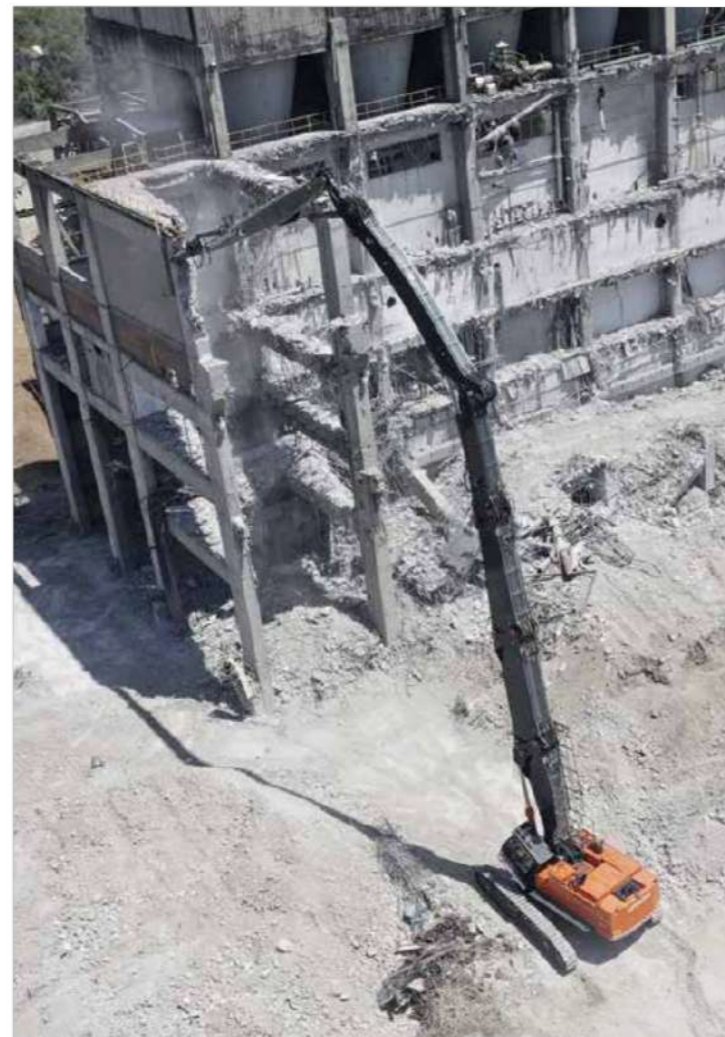


Morgan Pisanu (Newloc PACA)

Distriloc



FLS reprend Locamod



Grands Formats

DÉMOL'



Sennebogen habille sa 830

LA MACHINE MULTIFONCTIONNELLE SENNEBOGEN 830 DEMOLITION VARIO TOOL DE 51 TONNES EST DÉSORMAIS DISPONIBLE AVEC DEUX NOUVELLES VARIANTES D'ÉQUIPEMENT : UNE FLÈCHE DE TERRASSEMENT PARTICULIÈREMENT ROBUSTE D'UNE PORTÉE DE 12 MÈTRES ET UN GODET ASSOCIÉ D'UNE CAPACITÉ DE 1,7 M³.

Ces dernières années, la pelle Sennebogen 830 Demolition Vario Tool est un outil polyvalent reconnu dans le domaine de la démolition, démontrant notamment sa flexibilité et ses performances sur les chantiers exigus en centre-ville. Ses dimensions compactes, la technologie de moteur Stage V et la capacité de charge élevée avec une plage d'orientation sur 360 degrés en font l'outil parfait dans les conditions difficiles et les zones de travail contraintes. La largeur de voie maximale de 4,5 mètres - la surface d'appui au sol

le plus large de cette catégorie de machines - garantit une stabilité sûre et un travail sans vibration, même sur des travaux particulièrement lourds. Le transport vers le prochain chantier peut être réalisé facilement et à moindre coût grâce au contrepoids qui peut être abaissé par simple pression sur un bouton. Pour le conducteur, la cabine de grande capacité Maxcab avec grilles de toit et pare-brise de série, complétées par l'équipement en vitrages blindés en option, offre non seulement un niveau de sécurité élevé, mais aussi un

confort accru. La cabine peut être surélevée de 2,80 mètres et inclinée de 30 degrés vers l'arrière dans la dotation de série grâce au système d'élévation de cabine extra résistant à la torsion. Un travail ergonomique et une vue constamment optimisée sur la zone de travail sont garantis. Après la démolition d'un bâtiment, les déblais doivent être éliminés et le chantier doit souvent être nivelé ou de nouvelles fondations doivent être créées. La nouvelle flèche de terrassement de la Sennebogen 830 E Demolition Vario Tool, l'EA12 d'une portée

de 12 mètres, est constituée en trois parties très robustes. Elle permet d'atteindre des capacités de levage allant jusqu'à 6 tonnes et peut donc également faire fonctionner des outils de démolition particulièrement lourds, habituellement mis en œuvre sur des catégories de machines plus imposantes (par exemple la Sennebogen 870 E Demolition). La machine offre une maniabilité maximale dans la zone de travail et couvre pratiquement tous les angles. D'une simple action mécanique sur la flèche, l'opérateur peut

ON PARLE DE NOUS ...



CASE SORT UNE PELLE DE DÉMOL' COMPACTE

CASE a développé une division Applications spéciales au sein de Sampierana. Cette division permet à l'entreprise de construire des machines sur mesure pour répondre aux besoins spécifiques des clients. C'est le cas de la CX135E XRD, la pelle de démolition à grande portée la plus compacte au monde. Capable de fonctionner avec un concasseur de 700 kg à une hauteur de 13 m, la machine est dotée d'un châssis rétractable et peut fonctionner dans les conditions les plus difficiles.

T.M.

choisir entre deux positions cinématiques : d'une part, la flèche compacte KA allongée, qui est utilisée de préférence pour les travaux de démolition lourds et en hauteur. D'autre part, il peut sélectionner la position KA inclinée, qui permet d'atteindre la profondeur d'excavation maximale de 5 mètres, et est donc particulièrement adaptée aux travaux de terrassement et de fondation. Lors de la démolition de sous-sols et de fondations, la machine peut être positionnée à proximité de la fosse. La flexibilité technique de la flèche facilite également le transport, car elle peut être transportée de manière compacte avec la machine de base sur une remorque surbaissée. Équipée du nouveau godet d'excavation de 1,7 m³, la machine peut non seulement effectuer des travaux de démolition, mais également des tâches de terrassement classiques

de fondation ou le chargement des déblais accumulés sur des camions. Un autre avantage majeur vient du système de changement rapide entièrement hydraulique, en option, qui permet de changer l'ensemble de l'équipement en appuyant sur un bouton en quelques minutes seulement. Cela s'applique aussi bien aux flèches qu'aux accessoires. La machine de base peut ainsi passer en un rien de temps d'une des trois variantes de flèches - l'AB17 en deux parties avec une portée de 17 mètres, l'équipement à bras long AB23 en trois parties avec une portée de 23 mètres et l'équipement de terrassement EA12 - ainsi que de divers accessoires - des grappins de démolition aux broyeurs - et peut être adaptée directement aux exigences spécifiques du chantier.

