

LA REVUE DE PRESSE 2025

VINCENT



AVRIL 2025

24 BTP MAG 372

28 BTP MAG 373

32 MANU MAG 40

38 MANU MAG 41

48 RECYCLAGE ET RECUPERATION

52 TP&A

ON PARLE DE NOUS ...

NOTRE INSERTION DANS CE NUMÉRO

BTPmag

N° 372 - MARS 2025

Salon Bauma

Rendez-vous à Munich



ITW



Renaud Dehillotte (JCB France) dévoile sa feuille de route

Location



Le Groupement Indépendant de la Location (GIL) est né

Grands Formats

Spécial LOCATION

CAYOLAMEDIAS

ROBUSTESSE ET FLEXIBILITÉ

SENNEBOGEN PROPOSE DES GRUES DÉVELOPPÉES ET CONSTRUITES SPÉCIFIQUEMENT POUR TRAVAILLER SUR CHANTIERS.

SYGMAT

SENNEBOGEN

POUR PLUS D'INFORMATIONS SCANNEZ CE QR CODE



DÉCOUVREZ LA NOUVELLE GRUE TÉLESCOPIQUE SUR CHENILLES 6203E À LA BAUMA

GRUES TÉLESCOPIQUES :

- » Gamme étendue de 15 à 200 t sur chenilles
- » Déplacement en charge
- » Télescopage en charge sur toute la longueur de la flèche
- » Tableaux des charges sur 360° sans limitation de zone
- » Tableaux des charges en pente

SYGMAT.FR

SYGMAT DISTRIBUTEUR EXCLUSIF SENNEBOGEN EN FRANCE

ON PARLE DE NOUS ...

ON PARLE DE NOUS...

// Salon //



MANITOU

À Bauma, un deuxième concept de prototype de chariot télescopique sera dévoilé, alimenté à l'hydrogène vert via une pile à combustible, garantissant une solution zéro émission.

Une utilisation simple et ergonomique de la machine ainsi qu'un haut niveau de rendement et de qualité de malaxage étaient au cœur du développement. Aux côtés des nouvelles machines de la série WR, le Rock Crusher WRC 240(i) est également exposé au salon. Il concasse les roches grossières telles que les couches de remblai ou les sols rocaillieux, avant de les mélanger de façon homogène au cours du même passage. Avec une largeur de travail de 2 320 mm et une profondeur de travail allant jusqu'à 510 mm (20 in), il peut atteindre un rendement de 600 tonnes par heure. Enfin, avec le SP 33 compact, Wirtgen présentera à Munich sa toute nouvelle machine à coffrages glissants conçue pour la production de profils de béton monolithiques. Grâce à sa construction modulaire et aux nombreuses possibilités de configuration, la machine peut intervenir dans quasiment toutes les situations de chantier.

MANITOU, CAP SUR LA DÉCARBONATION

Après avoir présenté un premier prototype de chariot télescopique fixe avec une hauteur de levage de 18 mètres et une capacité de charge de 4 tonnes en décembre 2022, Manitou Group franchit une nouvelle étape. À Bauma, un deuxième concept de prototype de chariot télescopique sera dévoilé, alimenté à l'hydrogène vert via une pile à combustible, garantissant une solution zéro émission. Toujours axé vers la décarbonation, le Français Manitou franchira une nouvelle étape dans cette démarche avec la présentation de deux modèles électriques de chariots télescopiques à grande hauteur. Ces machines hautes performances, conformes aux réglementations des Zones à Faibles Émissions (ZFE), offrent une autonomie d'une journée complète de travail. Enfin, Manitou élargit sa gamme de solutions pour le travail en hauteur avec un nouveau chariot télescopique rotatif MRT conçu pour les levages en hauteur. Offrant une hauteur de levage de plus de 30 mètres et une puissance moteur de 175 ch, ce MRT est idéal les sociétés de location.

SENNEBOGEN : UNE GRUE TÉLESCOPIQUE SUR CHENILLES DE 200 TONNES

Sennebogen officialisera sur Bauma l'arrivée de la nouvelle grue télescopique sur chenilles 6203E, offrant une capacité de levage de 200 tonnes et dotée d'une flèche de 78

mètres. La grue télescopique sur chenilles 6203 E est désormais le dixième modèle de grue sur chenilles de la gamme du fabricant et démontre ses atouts surtout lorsque des capacités élevées sont requises avec des portées variables et dans les conditions de chantier les plus difficiles. La grue est équipée d'un moteur de 194 kW au standard Stage V qui, comme toutes les grues Sennebogen, peut être avitaillé avec du carburant HVO. Le treuil principal et le treuil auxiliaire sont entraînés par des moteurs hydrauliques à cylindrée variable régulés à haute pression, qui leur confèrent une force de traction impressionnante de 135 kN chacun et des vitesses d'enroulement du câble allant jusqu'à 115 m/min. La machine est prédestinée à l'assemblage lourd d'éléments préfabriqués en béton, à la construction de ponts et d'ouvrages sur les chantiers de génie civil ou encore pour opérer en grue de service agile pour la construction d'éoliennes. La grue 6203E est équipée d'une flèche principale à 6 éléments télescopiques atteignant 56,4 mètres. Le système de télescopage de la flèche s'avère particulièrement léger et stable, il permet ainsi d'atteindre des capacités de levage exceptionnelles même avec de grandes longueurs de flèche. Sur les charge les plus élevées jusqu'à 200 tonnes, un point de brochage supplémentaire à 90% d'extension sur chaque élément télescopique augmente encore la rigidité de la flèche. La 6203E a prouvé ses capacités avec de grandes longueurs de flèche, mais elle est également extrêmement capacitaire avec des longueurs de flèche plus courtes et à des dévers et pentes allant jusqu'à 4 degrés. Cela la rend particulièrement adaptée aux travaux sur des chantiers aux plateformes irrégulières ou en mode pick-and-carry (déplacement en

SENNEBOGEN

Sennebogen officialisera sur Bauma l'arrivée de la nouvelle grue télescopique sur chenilles 6203E, offrant une capacité de levage de 200 tonnes et dotée d'une flèche de 78 mètres.



charge). La longueur totale de la flèche peut également atteindre jusqu'à 78 m avec une fléchette à réglage hydraulique - une option qui la rend particulièrement adaptée à la construction de charpentes ou aux levages de pylônes par exemple.

STEELWRIST PLACE L'INNOVATION AU CŒUR

A moins de deux mois du salon bavarois, Steelwrist communique déjà sur les principales nouveautés qui feront l'actualité de l'équipementier suédois ces prochaines semaines. Les visiteurs et professionnels se rendant en Bavière début avril pourront découvrir les tiltrotateurs XTR de troisième génération en action, ainsi que le nouveau coupleur automatique SQ40 qui apporte la technologie SQ aux pelles de moins de 7 tonnes. Outre les machines, une large gamme d'outils de travail sera présentée, démontrant la polyvalence et l'efficacité de la gamme de produits Steelwrist. «J'ai vraiment hâte d'accueillir des visiteurs du monde entier sur le stand Steelwrist du salon Bauma. Notre équipe a travaillé très dur pour créer un stand impressionnant où seront présentées toutes nos nouveautés produits. Lors de notre démonstration en direct, les visiteurs découvriront de manière interactive les avantages d'une pelle équipée de produits Steelwrist», s'est exprimé Karl Serneberg, vice-président des ventes OEM et du marketing de Steelwrist.

T.M.

KARL SERNEBERG, VICE-PRÉSIDENT DES VENTES OEM ET DU MARKETING DE STEELWRIST.

«J'ai vraiment hâte d'accueillir des visiteurs du monde entier sur le stand Steelwrist du salon Bauma.»



BTP Magazine N°372 • 98

ON PARLE DE NOUS ...

ON PARLE DE NOUS...
// Salon //

BTPmag

N° 373 - AVRIL 2025

KOBELCO

N°1 EN FRANCE!



Saviez-vous que KOBELCO est en tête des ventes de pelles hydrauliques sur chenilles en France ? Nous sommes fiers d'être le choix préféré des clients à la recherche de fiabilité, de productivité, de confort et de technologie Japonaise.

Merci également à nos concessionnaires qui ont été élus réseau de distribution de l'année lors des TDM 2024.

La qualité de notre service est la clef de votre réussite !



Built for Perfectionists™

KOBELCO CONSTRUCTION MACHINERY EUROPE B.V.



contactfrance@kobelco.com
www.kobelco-europe.com



Le Renault C E-Tech 10x4 n'est exploitable que là où la réglementation corde un avantage au cinquième essieu.

Les exposés sont carrossés en tribenne et en ligne à déversement arrière. Leurs ponts avant et les totodirecteurs supportent 10 t, contre 11,5 t par pont arrière. Il en résulte des PTAC techniques de 41 et 50 t pour ces véhicules. Ils ne se justifient pleinement que sur les terrains instables et les pistes défoncées. Le châssis Tatra laisse la possibilité de placer des stabilisateurs sous la cabine, dans le cas contraire à faux avant alors que la concurrence place au mieux devant la cabine au risque de bloquer l'homologation en France.

SO PENSE AUX GRUES

La gamme Canter thermique sera compatible avec le biocarburant HVO fin 2025. Parallèlement, la version électrique eCanter s'enrichira de nouvelles configurations de batteries reculées afin de faciliter la pose des stabilisateurs requis. Les solutions à venir concernent également les grues auxiliaires et les nacelles. Les évolutions à venir concernent également la livrée d'un attelage sur eCanter, ce qui est essentiel sur le marché des camions légers.

HVO EST MULTI-ÉNERGIES

Volvo met en avant la diversité des configurations déjà disponibles pour le FMX électrique, mais aussi son offre d'énergies alternatives qui comprend également le B100, le méthane comprimé et le HVO. A la Bauma, le stand Volvo présente un FH Electric 6x2 avec appareil à bras et benne déposable et un FMX Electric 6x4 électrique. La nouveauté marquante se trouve au stand Putzmeister où un FM Electric

8x4*4 tridem 330 kW est équipé d'une pompe à béton dont la portée atteint 42 m. L'intérêt de ce véhicule réside dans la possibilité d'alimenter la pompe par une prise industrielle de 32 ou 63 A, ou bien par prise CCS2 sans recourir aux batteries du véhicule et concomitamment au chargement de celles-ci. Elles ont une capacité de 360 kWh avec une stratégie d'utilisation à long terme qui limite leur capacité utile à 250 kWh (soit 70%). Cette énergie embarquée permet de parcourir 50 km et de pomper 50 m³ de béton. Ce FM n'est pas une simple preuve de concept. C'est un véhicule client commandé par l'entreprise suédoise Swerock. Déployée sur un chantier, la pompe de ce FM est candidate à une recharge par le bloc Volvo CE PU500 qui est susceptible de contenir des batteries en deuxième vie.

SCANIA EXPOSE SON TRACTEUR 6X4 GNC

Avec ses bouteilles de (bio-)méthane comprimé dans l'empattement et dos cabine, le tracteur Scania R460 A6x4HB mérite l'attention. L'ayant conduit en janvier dernier en Norvège, j'ai été très agréablement surpris par la disponibilité de son moteur gaz OC13 460 ch/2300 Nm très efficacement secondé par la boîte à 14 rapports GC25H avec rampante pour usages sévères et par le ralentisseur hydraulique Scania R4700D totalement débrayable. La suspension pneumatique de ses trois essieux (ponts à double réduction) participe à la fois au confort et à la facilité d'attelage. Également en silhouette 6x4, le porteur benne à propulsion

électrique Scania R400E B6x4 NA (badgé 40R) utilise l'une des désormais nombreuses chaînes cinématiques électriques de cette marque. Annoncé, mais pas encore présenté, l'eAxle Scania laisse pour l'heure le champ libre à un vaste choix de motorisations centrales avec boîtes adaptées. Tel que montré à la Bauma, le 40R reçoit la « machine électrique » EM C1-4 (plus légère que la EM C3-6) adaptée aux forts rapports de réduction et donc, aux fortes charges en situations difficiles. Compatible avec des PTRAs jusqu'à 74 t, elle se décline en cinq puissances de 270 à 400 kW et est relayée par une boîte GE14M1 à 4 rapports. La stratégie d'utilisation des batteries consiste ici à n'utiliser que 83% des 416 kWh embarqués, soit 345 kWh pour une autonomie routière de 300 km avec 26 t. Les nouveautés sont également thermiques avec l'exposition du 5-cylindres DC11 de 10,6 l qui développe jusqu'à 500 ch en contexte industriel et apparaîtra sur les camions routiers de la marque en mai 2025.

MAN CULTIVE SES ORIGINALITÉS

MAN se distingue avec cinq véhicules lourds sur son propre stand dont seulement un camion électrique. Il s'agit d'un eTGS 6x2-4 (ou 6x2*4 en « notation Scania ») alimenté par 320 kWh embarqués, carrossé en tribenne par Meiller (Trigenius D316) et équipé d'une grue 23 tm Palfinger PK24.001 (jusqu'à 6,2 t ou 15 m). Côté diesel, MAN n'a pas jugé opportun de célébrer les 20 ans de l'entraînement hydraulique temporaire Hydrodrive (fourni par Poclair Hydraulics). MAN est pourtant seul à monter sans sourcilier cet équipement sur le deuxième essieu d'un porteur alors que ses concurrents se contentent timidement de le réserver au premier essieu. Entraîné par le plus puissant des D26, le TGS 35.540 8x2H-6 est un 8x2 tridem avec pont en troisième position et un essieu directeur à entraînement hydraulique temporaire en deuxième position. A cela, ce porteur ajoute un stabilisateur devant le bouclier avant, ce qui est une autre spécialité MAN. Cet équipement permet l'utilisation devant la cabine de la grue 95 tm Palfinger PK 135.002 TEC 7 (jusqu'à 30 t ou 22 m). Pour l'exceptionnel, MAN expose un tracteur TGX 33.640 6x4 BL SA animé par le 16-litres D38 et configuré pour un PTRAC de 180 t. Avec sa benne hors code et son PTRAC technique de 50 t, le TGS 41.480 8x4 BB CH exposé est destiné aux mines et carrières hors Europe. Utile en régions à fort relief, le TGM 18.320 4x4 BB CH maximise ses capacités de franchissement grâce à sa monte pneumatique

ON PARLE DE NOUS ...

monotrace. Interrogé à propos de l'absence du nouveau moteur D30 lancé en 2024 sur la gamme routière et partagé avec Scania, MAN explique que ce 13-litres remplacera le D26 sur la gamme construction en 2028 avec Euro VII. La boîte « groupe » (d'origine Scania) est également absente de cette gamme. Le D38 reste fidèle à la ZF Traxon.

FORD FAIT CONNAISSANCE AVEC LES CARROSSIERS

«As-tu trouvé le stand Ford Trucks?» était l'un des running jokes des visiteurs de la Bauma tant le stand de l'importateur allemand était discret, recouvert de F-Line trop serrés pour être pleinement appréciés. A propos de Ford, c'est plutôt l'activité de son importateur français et sa relation avec les carrossiers qui nous intéressent. En 2024, il n'a immatriculé qu'un seul porteur. Actuellement, il fait carrosser des F-Line 6x2*4 en appareils à bras chez Dalby ainsi que des 6x4 et 8x4 en malaxeurs chez Imer et Schwing Stetter. A propos des bras, l'importateur F-Trucks France prévoit également de travailler avec Fassi et Palfinger. Il n'oublie pas pour autant les bennes et plateaux-grues. «*Nous pensions aller plus vite, mais le travail avec les carrossiers prend du temps*» commente Frantz Perre, directeur du réseau Ford Trucks France. Comme à l'IAA, les carrossiers turcs prennent position. Ils se font parfois remarquer par leurs camions. Il ne faut pas moins qu'un Scania R770 transformé en 14x4 pour porter la grue turque Hydrokon HK390.0059 qui pèse à elle seule 40 t (46 t avec fléchette), mais lève 98,7 t à 3,31 m et 8,2 t à 31,69 m. Chez l'italien Weico, un Volvo FM 8x2 muni d'une plateforme d'inspection d'ouvrage d'art a reçu 3 essieux supplémentaires chaussés de bandages afin de limiter le balancement à l'arrêt puisqu'il s'emploie sans stabilisateurs. Pour l'exotisme, Sany est venu avec un porteur 8x4 E435 électrique. Et des pépites camionnesques nous en trouvons aussi chez KH-Kipper qui pose une impressionnante benne sur châssis Scania 8x4 ou encore chez Ressenig grâce à qui le MAN TGM 4x4 change de carrosserie en un clin d'œil. Rendez-vous dans trois ans pour estimer la progression de la transition énergétique qui semble marquer le pas. Les châssis avec énergies alternatives sont disponibles, mais leurs carrosseries sont généralement plus chères et leur TCO peine à être compétitif.

Loïc Fieux.



6/ Le Sany e435 est un 8x4 électrique principalement destiné à être carrossé en malaxeur.

7/ Ce Scania R770 14x4 est équipé d'une grue turque Hydrokon 390 tm.

8/ Soignant son apparence, l'Arocs Extent est une série spéciale lancée à la Bauma.

NOS INSERTIONS DANS CE NUMÉRO



DÉCOUVREZ LES SOLUTIONS DE LEVAGE DU FUTUR

SUR LE STAND PALFINGER À LA BAUMA

OPTEZ POUR LA SOLUTION P

bauma
7-13 AVRIL 2025
MUNICH



PALFINGER.FR

NOS INSERTIONS DANS CE NUMÉRO

ROBUSTESSE ET FLEXIBILITÉ
SENNEBOGEN PROPOSE DES GRUES DÉVELOPPÉES ET CONSTRUITES SPÉCIFIQUEMENT POUR TRAVAILLER SUR CHANTIERS.

POUR PLUS D'INFORMATIONS SCANNEZ CE QR CODE



SYGMAT
SENNEBOGEN

DÉCOUVREZ LA NOUVELLE GRUE TÉLESCOPIQUE SUR CHENILLES 6203E À LA BAUMA

GRUES TÉLESCOPIQUES :

- » Gamme étendue de 15 à 200 t sur chenilles
- » Déplacement en charge
- » Télescopage en charge sur toute la longueur de la flèche
- » Tableaux des charges sur 360° sans limitation de zone
- » Tableaux des charges en pente

SYGMAT.FR SYGMAT DISTRIBUTEUR EXCLUSIF SENNEBOGEN EN FRANCE

ON PARLE DE NOUS ...

Nacelles : toujours plus haut... et plus loin !

Depuis plusieurs années, l'essor des nacelles de grande hauteur, qu'elles soient automotrices ou sur poids-lourds, est une réponse aux défis des chantiers modernes et les plus exceptionnels.

Elles ont fait l'actualité il y a quelques semaines à peine et ont été des aides indispensables d'un des chantiers les plus emblématiques de ces dernières années : celui de la restauration de Notre-Dame de Paris. Pendant plusieurs mois, c'est grâce aux trois nacelles grande hauteur, de la société Joly Location, que les cordistes ont pu accéder en toute sécurité à l'édifice, notamment lors des phases d'évacuation des débris. Cet exemple illustre bien comment ces matériels de travail en hauteur sont devenus des outils indispensables sur bien des chantiers et pour une multitude d'applications. L'urbanisation croissante et la construction d'immeubles plus grands exigent des

équipements capables d'intervenir à ces hauteurs inédites. Autre marché, celui de la maintenance des infrastructures : antennes téléphoniques mobiles, éoliennes, stades, monuments historiques nécessitant ces matériels pour des missions d'inspection, d'entretien, de maintenance ou de restauration mais aussi entretien de paquebots, navires et porte-avions, maintenance de raffineries, entretien de lignes à haute tension, démolition... Des applications variées, et un marché qui a connu une belle croissance ces dernières années. Les loueurs nationaux et régionaux spécialisés ont investi pour étoffer leurs gammes et répondre ainsi à ces applications variées : « Le marché a pratiquement doublé ces 12 dernières

années, estime ainsi Rémy Doyen, responsable France pour le constructeur Ruthmann. En 2010, nous évaluons le parc de nacelles PL entre 40 et 100m à moins de 200 machines, pour un peu moins de 400 machines aujourd'hui sur le territoire français. Ruthmann a vendu environ 230 machines depuis 2010. »

Aller de plus en plus loin

Si elles vont plus haut, ces nacelles permettent aussi d'aller plus loin, de franchir, grâce à des dépôts toujours plus importants des obstacles, des surplombs ou dans des zones complexes d'accès, de positionner le porteur plus loin du bâtiment. « Avant 2012, le marché de la grande hauteur n'était focalisé que sur

l'atteinte verticale, remarque encore Rémy Doyen. La base de notre réussite a été de développer des machines capables d'atteindre des dépôts inégaux sur la partie haute de l'enveloppe de travail avec un rapport PTAC camion / hauteur de travail minime. »

Cette capacité de déport horizontal permet de répondre à des chantiers dont les configurations rendraient d'autres matériels inadaptés. Enfin, en réduisant le besoin de manœuvrer ou repositionner la machine fréquemment, les risques liés aux déplacements, notamment en terrain difficile, sont minimisés. Si elles sont toujours réservées à des loueurs spécialisés, ces nacelles se sont développées sur le marché français grâce à leur polyvalence.

ON PARLE DE NOUS ...

Multitel Pagliero : mode électrique

Le constructeur italien propose 7 modèles de 42 à 77,5 m de hauteur de travail, largement adoptés sur le marché français. Citons par exemple la MJ525, télescopique avec bras pendulaires de 52,6 m de hauteur de travail pour un déport horizontal de 37 m. La version avec rotation continue à 360° de la tourelle et rotation du panier de 180°+180°, peut contourner les obstacles et se positionner avec précision sur la zone de travail. La charge utile du panier est de 500 kg avec une portée de 31,80 m. Le bras pendulaire extensible de 21 m permet de travailler en négatif jusqu'à -15,50 m. Le constructeur vient de développer une version hybride de son modèle de 70 m, la MJ700. Elle a été équipée d'un système hybride qui lui permet de travailler en mode électrique, sans émission

et sans bruit. Son déport horizontal maximal est de 36 m avec une charge dans le panier de 120 kg, qui passe à 280 kg quand le déport est de 33,50 m, à 400 kg quand il est de 31,30 m et à 600 kg quand il est de 28,50 m. Tous les modèles sont équipés avec EVE, le système électronique embarquée de Multitel Pagliero, qui, grâce à des technologies propriétaires telles que MUSA et MUSA X, assure la rapidité, la linéarité et la fluidité des mouvements verticaux et horizontaux.



Palfinger : 4 modèles Jumbo

Chez Palfinger, 4 modèles figurent dans la série Jumbo : P480, P570, P640 et P750, auxquels s'ajoute la P900, et ses 90 m de hauteur de travail. Les hauteurs de travail sont comprises de 48 à 75m avec des déports jusqu'à 41m, sur porteurs de 18T à 33T. La gamme Jumbo se distingue grâce à son système de X-jib à angle de 240° et à son panier extensible orientable sur 2x200° acceptant une charge de 600kg. La P900 et ses 90 m de hauteur de travail est dotée d'un panier qui peut prendre jusqu'à 700 kg. Montée sur un porteur 5 essieux, son déport horizontal max est de 32 m. Grâce à un système de récupération d'énergie élaboré, plusieurs opérations peuvent être réalisées moteur éteint, comme déplier et replier les bras télescopiques, faire pivoter la poutre tournante, monter, faire pivoter et descendre au sol la nacelle, le tout sans bruit !



ON PARLE DE NOUS ...

N° 41 MARS/AVRIL 2025

MANU MAGAZINE

MANU MAG

#41 WWW.JDLGROUPE.COM

LE MAGAZINE DES MATÉRIELS DE MANUTENTION, DE TRAVAIL EN HAUTEUR ET DE LEVAGE

LOX GREEN
LOW EMISSION

VOS CHANTIERS BAS-CARBONE
AVEC NOS MATÉRIELS
À FAIBLES ÉMISSIONS

ÉLU SERVICE CLIENT
DE L'ANNÉE
2025

LOXGREEN, une offre de matériels électriques, hybrides, gaz ou hydrogène et de services clés en main dont des solutions de recharge sur chantier :

- Moins d'émissions de CO₂ et NOx
- Moins de bruit et de vibrations
- Plus de sécurité
- Une santé préservée

Plus d'infos sur loxam.fr

LOXAM
Exigez plus de la location

ON PARLE DE NOUS ...



Innovations et services chez Palfinger

La nouvelle grue PK 880 TEC sera présentée pour la première fois sur le marché mondial lors de bauma. Cette grue combine les technologies de pointe de la série TEC avec le tout dernier système CONNECTED plus+ pour offrir la meilleure précision et les meilleures performances de levage, ainsi qu'un temps de fonctionnement maximal grâce à des informations précieuses basées sur les données de l'entreprise.



Côté nacelles sur porteur, la toute nouvelle gamme de nacelles élévatrices TEC compte quatre modèles allant de 19 à 28 mètres, dont deux en première mondiale. Polyvalents, ces modèles sur porteurs 3,5 tonnes peuvent être équipés du bloc-batterie eDRIVE en option pour un fonctionnement silencieux et à faibles émissions.

Les services au cœur de sa stratégie
Avec l'ambition d'ici 2030 de doubler son chiffre d'affaires lié aux services,

et atteindre 700 millions d'euros, le groupe met en avant sa panoplie d'offres de services. A Bauma, le groupe fait découvrir en action Palfinger Connected et le simulateur VR1. Connected est l'offre du groupe de gestion de flotte : de l'accès aux données spécifiques des machines aux options de service proactif, en passant par les dernières fonctions et caractéristiques basées sur des données en temps réel. Le simulateur de formation VR1 offre une expérience de formation immersive

utilisant la réalité virtuelle pour former les opérateurs dans des conditions réalistes afin qu'ils puissent améliorer leurs compétences en toute sécurité et efficacité. Autre innovation majeure : le lancement de PALDESK, une base de données centralisée offrant un accès libre à la documentation et à l'historique des machines, ainsi que PALDIAG CMI, un logiciel de diagnostic avancé.

ON PARLE DE NOUS ...

MANU MAG

Sennebogen : une nouvelle 200 tonnes

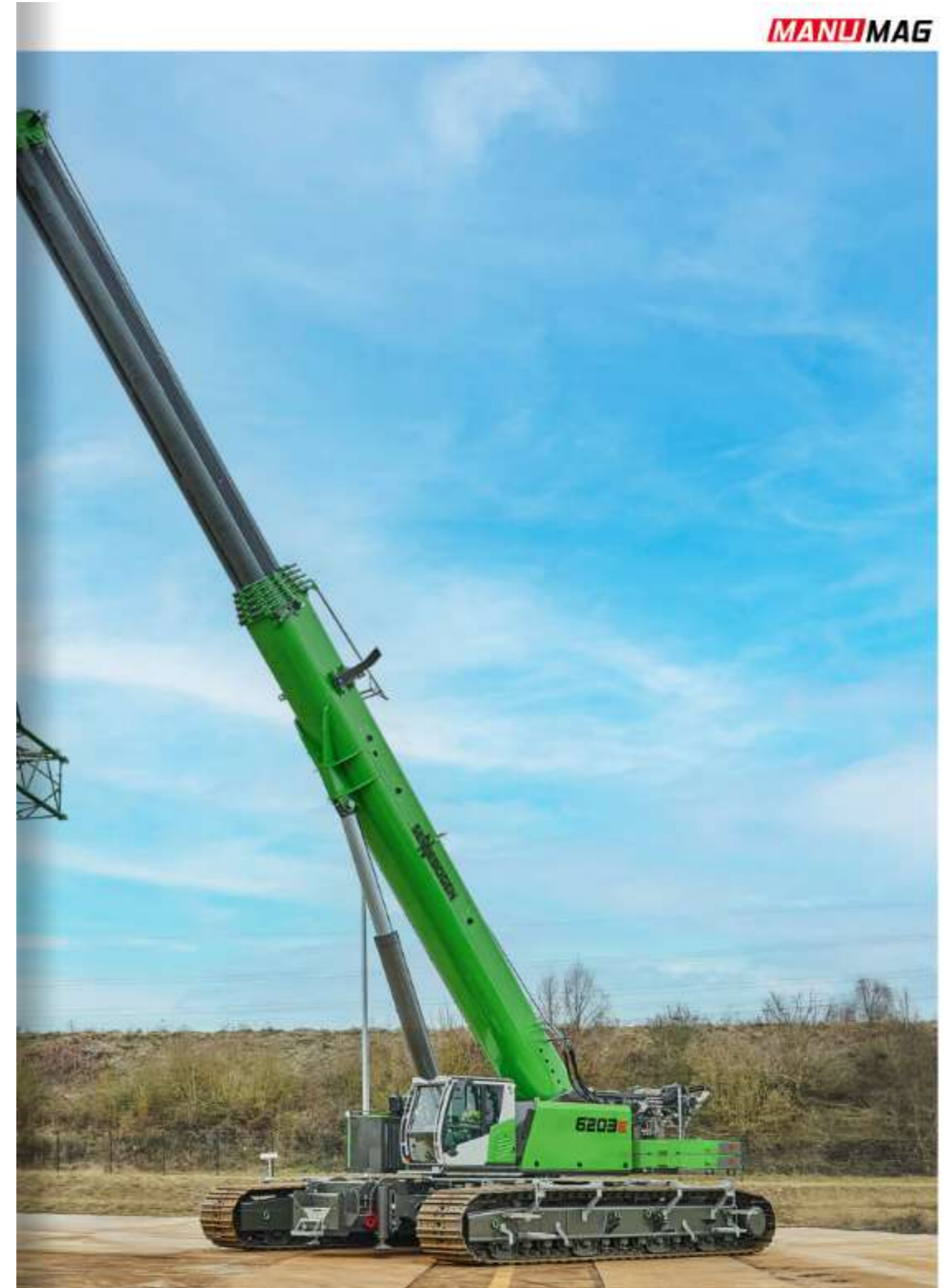
Sennebogen complète sa gamme de grues téléscopiques sur chenilles avec la nouvelle 6203E, de 200 tonnes de capacité. Le constructeur, présent depuis plus de 33 ans dans les grues téléscopiques mobiles et sur chenilles, lance ainsi son 10e modèle dans cette gamme.

La 6203E a été développée pour répondre aux chantiers d'assemblage d'éléments préfabriqués en béton, de construction de ponts et d'ouvrages sur les chantiers de génie civil ou encore en grue de service pour la construction d'éoliennes. Elle est équipée d'une flèche principale de 56,4m, qui peut atteindre de 78m avec une fléchette à réglage hydraulique (pour les travaux de charpentes ou de pylônes). Avec des longueurs de flèche plus courtes, elle affiche de grandes performances à des dévers et pentes allant jusqu'à 4°. Un atout pour les travaux sur des chantiers aux plateformes irrégulières ou en mode pick-and-carry (déplacement en charge).

Nouveau système de commande

Le nouveau système de commande SLC - SENCON Load Control optimise l'assistance au grutier en intégrant un écran dédié, inspiré des standards

cabine. Complémentaire au SENCON, il agit comme Contrôleur d'État de Charge (CEC), affichant en temps réel les données essentielles pour des opérations de levage sécurisées et efficaces. Son moteur de 194 kW au standard Stage V, comme toutes les grues de la marque, peut être avitaillé avec du carburant HVO. Le treuil principal et le treuil auxiliaire sont entraînés par des moteurs hydrauliques avec une force de traction de 135 kN chacun et des vitesses d'enroulement du câble allant jusqu'à 115 m/min. La largeur de voie maximale du train de chenilles peut être réduite de 6 m à 3,5 m. Enfin, comme toutes les grues téléscopiques de forte capacité Sennebogen, la 6203E est équipée de la fameuse cabine Maxcab. Celle-ci peut être inclinée de 20 degrés et offrir ainsi une vue optimale sur la charge. En option, elle peut être élévatrice jusqu'à atteindre 5,70 m, et inclinable vers l'arrière de



MANU MAG

ON PARLE DE NOUS ...

UN NOUVEAU CHARGEUR DE 6 TONNES SENNEBOGEN

Le nouveau modèle 360G de Sennebogen est un chargeur télescopique particulièrement dédié aux applications industrielles. Evolution du modèle 355E de 5,5 tonnes, sa capacité de charge est de 6 t, avec une hauteur de chargement de 8,5 m. Sa cabine élévatrice atteint jusqu'à 4,25 m de champ de vision. Cette nouvelle génération conjugue les avantages des technologies issues des chariots télescopiques et des chargeuses articulées sur pneus compacte. Sa technologie « SML power » offre une meilleure transmission de puissance grâce à la cinématique en Z (issue des chargeuses articulées), l'usage multifonctionnel de la machine avec à une large gamme d'accessoires, et enfin la souplesse grâce à sa flèche télescopique. La nouvelle cabine du 360 G offre au conducteur un espace de travail confortable, avec à un concept de commande qui s'adapte individuellement à chaque opérateur.



NOS INSERTIONS DANS CE NUMÉRO

ROBUSTESSE ET FLEXIBILITÉ

SENNEBOGEN PROPOSE DES GRUES DÉVELOPPÉES ET CONSTRUITES SPÉCIFIQUEMENT POUR TRAVAILLER SUR CHANTIERS.

POUR PLUS
D'INFORMATIONS
SCANNEZ CE QR CODE



SYGMAT

SENNEBOGEN

**DÉCOUVREZ LA NOUVELLE
GRUE TÉLESCOPIQUE
SUR CHENILLES 6203E
À LA BAUMA**

GRUES TÉLESCOPIQUES :

- » Gamme étendue de 15 à 200 t sur chenilles
- » Déplacement en charge
- » Télescopage en charge sur toute la longueur de la flèche
- » Tableaux des charges sur 360° sans limitation de zone
- » Tableaux des charges en pente

SYGMAT.FR

SYGMAT DISTRIBUTEUR EXCLUSIF SENNEBOGEN EN FRANCE

NOS INSERTIONS DANS CE NUMÉRO

Avec plus de 100 modèles, PALFINGER propose une gamme complète de grues auxiliaires innovantes pour des secteurs tels que la construction, le transport et la logistique. En plus de la série TEC, les gammes SH et SLD proposent des grues de moyens tonnages et compactes, garantissant une solution optimale quels que soient vos besoins et vos défis.

PALFINGER

DÉCOUVREZ LES SOLUTIONS DE LEVAGE DU FUTUR

SUR LE STAND PALFINGER À LA BAUMA
OPTÉZ POUR LA SOLUTION P

bauma
7-13 AVRIL 2025
MUNICH

PALFINGER.FR

ON PARLE DE NOUS...



N°79 MARS-AVRIL 2025

DOSSIER

REP DEEE:
20 bougies
en demi-teinte



PROCESS
Edouard Herriot,
porte fluviale de BCM



INTERNATIONAL
Acier vert: le recyclé
en tenaille



ENTREPRISES
Orne Recyclage



RENCONTRE
François de Tarragon,
D.G. de Chimirec



830 G : 6^e GÉNÉRATION DES PELLES DE MANUTENTION SENNEBOGEN

Dévoilée en première mondiale sur le salon Bauma, à Munich, la nouvelle pelle de manutention industrielle Sennebogen 830 G pose de nouveaux standards et succède à la précédente génération 830 E. L'engin de taille moyenne (38 t, 17m de portée) répond à une large palette d'applications (ferraille, bois, manutention portuaire) grâce à une vaste gamme d'options et d'équipements. Sa conception modulaire lui offre ainsi la possibilité d'être montée sur un châssis à chenilles ou sur pneus, avec ou sans pylône. Idem pour sa cinématique. Sennebogen peut y adapter des flèches de 14 à 17m, une flèche compacte, une flèche banane, un balancier ULM avec mécanisme de d'articulation hydraulique pour les pinces de tri, etc. Divers grappins ou autres accessoires, pour la manutention de tubes par exemple, viennent compléter ce catalogue.

Outre sa grande polyvalence, la 830 G bénéficie d'une hydraulique et de commandes garantissant un pilotage dynamique, précis et efficace même avec des mouvements combinés. Capable de soulever jusqu'à 4,3t de charge dans un rayon de 15m (version sur pneus) cette pelle est animée par un robuste moteur Cummins Stage V de 186 kW.

Outre une maintenance simplifiée par un accès clair à tous les points d'entretien (coffret électrique principal, lubrification centralisée, ravitaillement en carburant depuis le sol), Sennebogen met en avant la cabine Maxcab de la 830 G. Cette cabine élévatrice (5,80m



de série, 6,60m en option) offre non seulement un point de vue panoramique sur le chantier mais aussi les dernières avancées en termes de confort et d'ergonomie: siège climatisé à suspension pneumatique, Active Noise Cancelling (réduction jusqu'à 50% du bruit perçu), prises de charge pour smartphones, glacière intégrée, radio fonction mains libres, Bluetooth, USB, etc.

Enfin, le système de commande de dernière génération SENcon déploie de nombreuses nouvelles fonctionnalités intelligentes commandées de manière intuitive via un seul écran tactile de 10 pouces.

NOS INSERTIONS DANS CE NUMÉRO



DES SOLUTIONS TAILLÉES POUR LE RECYCLAGE

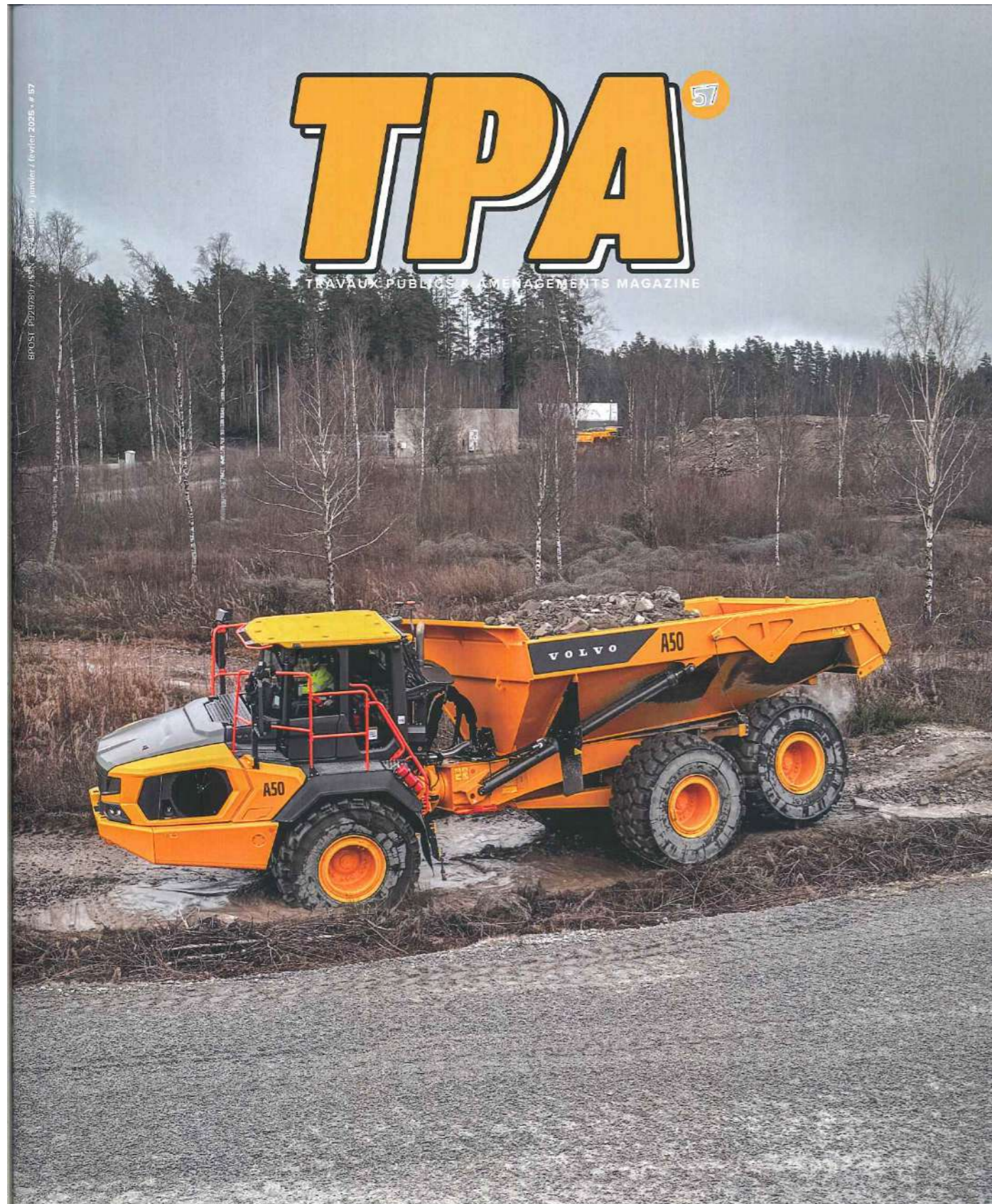
La manutention des matériaux recyclables est extrêmement éprouvante pour les opérateurs comme pour le matériel. La robustesse de la conception, la précision du pilotage ainsi que les nombreuses solutions spécifiques à PALFINGER EPSILON permettent de travailler de façon plus simple et efficace.

OPTEZ POUR LA SOLUTION P



PALFINGER.FR

ON PARLE DE NOUS...



TP&A⁵⁷
TRAVAUX PUBLICS - AMÉNAGEMENTS MAGAZINE

BPOUSTI | 02/2023/18€ | 100 pages | 100% recyclé | Janvier / Février 2023 - n° 57

TESTS
VOLVO A50
Kubota KX085-5
Mecalac eMDX

BULL
devenir un bon bulliste
ça s'apprend

RECYCLAGE
broyer fin
AVEC HAEGELI

LEVAGE

La grue PL, ça s'opère de là-haut, pour la meilleure vue sur son chantier, ou alors en bas à la radio commande.



Henri Steyaert

PLUS LOIN, PLUS VITE

Dans les TP, pour ceux qui font de la benne preneuse, un peu de manut' aussi, le standard, c'est la grue PL télescopique de 17 t à 20 t/m, avec 3/4 extensions pour 10 à 12 m de portée. Il y a aussi celle en Z, qui se replie complètement en dos cabine aussi vite qu'elle ne se déploie. Par contre, sa portée de 8/9 m oblige à travailler au pied du camion. Pour encore plus de polyvalence, la grue PL vient en complément d'un bras de levage, embarquant du caisson amovible, du plateau, des bungalows de chantier... Au final, la grue PL, c'est une affaire de compromis entre charge utile, portée, vitesse de chargement et temps d'utilisation.

Quand on roule en ville ou en périphérie, les contraintes ne manquent pas, entre les restrictions d'accès, les rues et chantiers étroits, le trafic, les coûts... Bref, autant de bonnes raisons pour choisir du matériel polyvalent. Chez Henri Steyaert, Pascoal Pires a déjà tranché sur la question, ses configurations de camions sont toutes différentes pour être le plus flexible. Certains mixent même les équipements comme une grue intégrée sur benne, elle même reprise par un bras de levage. Cet ensemble ne favorise pas la charge utile qui en prend un coup, on parle d'une tonne sur un 26 t, moins sur un 32 t à 5 axes, mais côté temps d'utilisation, « y a pas photos ». « Une semaine vous n'allez faire que du déblais en grue et benne preneuse, une autre, uniquement de la benne à déchets, avec aussi de la livraison, pour déposer/ reprendre un big bag ou une palette. Mais jamais du très lourd et souvent au pied du camion. Mon

choix pour réaliser tout cela à la fois, c'est une grue Hiab X-Hiduo 188 et une benne sur bras Dalby avec caisson de 14 m³, adaptée sur un Scania R 660. Quand je dépose la benne, je repars avec un camion prêt à prendre du gros caisson jusqu'à 30m³ en DIB », explique Pascoal Pires, un transporteur TP pur et dur de la région parisienne.

Comme Paris ne sera jamais la France et les « benneux » qui y travaillent non plus, les usages de la grue PL y sont donc très spécifiques. L'Ile-de-France concentre à ce jour la majorité des grues en Z en application TP, recyclage, manutention. Issue du monde forestier et du recyclage, où les conditions de travail sont les plus sévères, la grue en Z est considérée comme résistante et durable mais forcément plus chère. Elle offre surtout l'avantage, en se repliant

ON PARLE DE NOUS...

totalement en dos cabine avec sa benne preneuse, de pouvoir bâcher sa benne au roulage comme le demande la législation en région parisienne. Et puis sa rapidité de manœuvre, permet de doubler dans certains cas de figure, le nombre de cycles de chargement.

À contrario, quand on parle de portée et de hauteur, les deux critères critiques de la manutention sur chantier, rien n'égale une cinématique télescopique. Car le maître mot du TP c'est bien la polyvalence, sachant qu'il n'existe jamais deux chantiers identiques. Vous entendrez en permanence sur le terrain cette fameuse rengaine du TP/maçon, sur les 2 m manquants tant les contextes de chantier sont tous différents. Alors avec 4 extensions sur une télescopique



Epsilon

pour une portée 12 m, ça couvre le maximum de besoins. De la simple tranchée ou la fouille à terrasser jusqu'à la manutention de palettes, bigs bags, matériels... la grue PL télescopique répond présent.

LES GRUES TYPES La grue en Z est poussée par des marques reconnues dans le monde de la forêt et du recyclage comme Epsilon chez Palfinger. Les marchés concernés sont le TP urbain, le recyclage et la collecte de conteneurs avec des appareils de vidange à champignon. Chez Epsilon, le modèle courant est la grue en Z Q170Z95TR, une 17 t/m de capacité et de 9,5 m de portée, en deux extensions. Dans sa version Triple Z, elle possède un premier bras télescopique, ce qui simplifie son adaptation sur châssis sans devoir dégager des organes sous châssis. En encombrement elle est aussi plutôt compacte (700 mm de large), avec possibilité de différents postes de commande siège sur colonne ou poste haut pour la visibilité et par radiocommande. En grue de manutention, Palfinger propose sur le segment des 17 à 20 t/m, la PK19.001 SLD-5, qui permet de travailler au crochet avec plus de précision car moins rapide qu'une grue Epsilon mais également plus polyvalente pour permettre la manipulation de palettes.

Fassi de son côté défend le concept de la grue télescopique, avec un modèle phare : le plus universel et polyvalent dans le domaine des TP, la F175A1,

LEVAGE

déclinable de 2 à 5 extensions mais généralement en configuration 3 à 4 extensions jusqu'à 12 m de portée. Cette grue télescopique sera à même de faire du déblai à la benne preneuse, soulever un touret électrique, une palette... Toutes les grues Fassi sont de classe de résistance S2 (200 000 cycles), avec pour objectif de répondre aux exigences des pro du chantier, ceux qui cherchent de la productivité et de la puissance. La F175A1 peut ainsi soulever 1,6 t à 10,3 m, soit avec une benne preneuse de 400 kg, 1,2 t restante.

Sur le segment des TP, Hiab offre sa grue X-HiDuo 188 de 19 t/m (capacité de levage: 5,1 t à 3,2 m / 1,4 t à 10,6 m), facile à maîtriser avec sa télécommande XS Drive, pour un contrôle par manette ou par touches digitales. Son cycle de chargement est maîtrisé par un contrôle automatique de la vitesse et l'amortissement horizontal. En augmentant la vitesse d'extension, la manutention des charges peut se faire plus rapidement tout en préservant une



Hiab



Fassi