

# LA REVUE DE PRESSE 2019

# VINCENT

A stack of newspapers is shown in the lower half of the image, slightly out of focus. The newspapers are stacked on a light-colored surface. The word "VINCENT" is prominently displayed in the center of the image in a bold, blue, sans-serif font. Below the word is a thick orange horizontal line that tapers at both ends.

# NOVEMBRE 2019

**206** MECANISATION FORESTIERE

---

**210** CARROSSERIE

---

**214** VÉHICULES UTILITAIRES

---

**218** MILLES PATTES

---

**222** JDL MAG

---

**228** PROFESSION PAYSAGE

---

**233** MAT ENVIRONNEMENT

---

# MECANISATION FORESTIERE



**DOSSIER**  
Pneus, chaînes  
et tracks forestiers



**BOIS-ÉNERGIE**  
La Sarl Roussel  
en route vers  
l'énergie du futur



**BANC D'ESSAI**  
Le chenillard  
Bobcat T770 à l'aise dans  
les entretiens forestiers

- ENTRETIEN
- ABATTAGE
- DÉBARDAGE
- TRANSPORT
- SCIAGE MOBILE
- BOIS DE CHAUFFAGE

N° 197

## NOS INSERTIONS DANS CE NUMÉRO

EAU 805HD VOLVO PENTA

TAILLÉ POUR RELEVER TOUS VOS DÉFIS!

**HSM**

TECHNIK DIE FREUDE MACHT

M Hohenloher Spezial-Maschinenbau GmbH & Co. KG - www.hsm-forest.net - Agent commercial : OBERLE Guillaume Tel. 06 89 48 43 99

busqueur à grue HSM 805HD - Moteur VOLVO PENTA - 5,1L - Tier 5 - 238cv - Transmission hydrostatique continue  
SD Dana/Rexroth - Ponts NAF à différentiels disques - empattement rallongé - grue EPSILON S120 - Treuil ADLER  
16t - Radio intégrale FUSILIER ou AREQUIP - Cabine Panora'Skid - nombreuses autres options sur demande ...

DOSSIER

# Nokian Tractor King, l'excellence forestière pour les tracteurs de forte puissance



Nokian Tyres continue de laisser sa trace dans l'industrie pneumatique forestière. Avec son nouveau modèle de pneu radial Tractor King pour porte-outil de forte puissance, le manufacturier finlandais prouve une nouvelle fois ses capacités d'innovations et son sens de l'écoute des besoins des entrepreneurs environnementaux.

## DE LA ROUTE À LA FORÊT

Nokian Tyres a constaté que les entrepreneurs recherchaient plus de versatilité pour leurs pneumatiques tout en conservant la résistance des pneus spécialisés et la souplesse des pneus routiers. Le constructeur a répondu à cela en tenant compte des augmentations de puissance des porte-outils actuels pour proposer le Tractor King. Un modèle forêt, Tp et route à la fois qui s'appuie sur une bande de roulement directionnelle supportée par une carcasse renforcée pour tenter d'offrir le meilleur compromis possible entre ces différentes activités. Il possède deux fois plus d'arêtes de traction par rapport à des pneus classiques, sa

surface de contact sur sa bande de roulement est largement augmentée ce qui fait diminuer la pression au sol et même sa structure a été renforcée. Bref, c'est un radial qui supporte bien la charge et la tenue de route sans avoir à être gonflé au maximum et sans perte d'adhérence. La ceinture acier permet de ne gonfler qu'à 3 bar de pression seulement tout en conservant les qualités de protection des flancs intacts. Les deux crampons successifs que l'on retrouve à distance régulière sur la bande de roulement forment un U en leur sein. Cette conception apporte une meilleure capacité de blocage au pneu, ce qui rend ainsi son porte-outil plus stable. Les crampons sont suffisamment larges pour ne pas se coucher et assez

étroits pour accrocher avec finesse. Le grip est renforcé par la proximité des barrettes et par leurs sculptures présentant de nombreux angles d'attaque. On peut aussi remarquer l'épaisseur des pavés, gage d'adhérence. Un gros développement a conjointement été fait sur la structure, la forme et l'attache du talon. « C'est le nerf du pneu » explique Cyril Faure de Nokian Tyres France. Ce dernier a été renforcé et est désormais bien plus épais que sur un pneu agricole.



Un pneu radial intégrant une carcasse renforcée



Des sculptures pour mieux accrocher

DOSSIER

L'épaulement est pour sa part carré, c'est le moins que l'on puisse dire. Il faut se rappeler que l'on a à faire à un pneu polyvalent route, forêt et Tp. Dans cette dernière activité, la présence de roches pouvant blesser les flancs est constante, cette largeur d'épaulement sert donc de protection. Pour les travaux forestiers, c'est tout bénéfice concernant la protection contre les souches mais cela peut créer un effet d'orniérage si l'on passe trop souvent au même endroit. Les pneus, ce sont les utilisateurs qui en parlent le mieux, alors direction la Haute-Savoie pour découvrir des Tractor King choisis pour leur polyvalence.

## UN PNEU TRÈS STABLE

L'entreprise Croset Environnement, de Groisy, a eu le privilège de recevoir le premier Chaptrack à moteur Tier V, monté en plus avec des Tractor King en 540-65R28. « Cela faisait 10 ans que j'en avais envie » déclare Marcel Croset à propos de ce porte-outil. Il a créé son entreprise en 2000 et travaille désormais avec ses fils Julien et Jacques en tant que

prestataires pour du fauchage, du débroussaillage, du broyage forestier, du déchiquetage, du déneigement ou des travaux agricoles. 13 machines dont 6 épaveuses et 1 Xérion pour la neige, toutes spécialisées dans leur activité, composent son parc de matériels. C'est peut-être beaucoup pour 3 pilotes, c'est d'ailleurs pourquoi le Chaptrack arrive dans la société car sa polyvalence doit pouvoir permettre de réduire le nombre de machines en interne. A la recherche d'une seule machine pour disposer en même temps d'un broyeur, d'une grue et d'un treuil, c'est la machine idéale selon les Croset. « C'est un gros gain de temps, il est bien adapté à nos chantiers » déclare Jacques de son côté, et l'investissement est le même que pour un tracteur forestier tout équipé.

Le choix des pneus Nokian Tractor King est un peu le fait du hasard. Il fallait un pneu capable d'aller à la fois sur route et en forêt pour le Chaptrack. Les Croset s'équipent en Michelin la plupart du temps, mais pour ce nouveau porte-outil ils n'ont pas hésité à tester ce nouvel équipementier. « Je ne connaissais pas ce produit » avoue

Le Tractor King à l'aise aussi bien sur route que sur chantier



Aucune déformation des flancs pour ce pneu radial

Marcel mais il ne voulait pas des pneus purement forestiers face aux différents chantiers qu'il a à gérer. Les sculptures innovantes des Tractor King l'ont un peu surpris mais leur comportement a achevé de le convaincre. Le montage est ici en chambre à air. Ce que les pilotes ont remarqué en premier, c'est le confort. Sur route comme sur terre, la conduite est beaucoup plus souple. C'est l'effet pneu radial à coup sûr mais aussi l'effet design du Tractor King. Les différentes barrettes de crampons sont suffisamment rapprochées et cadencées pour permettre d'abaisser l'effet de vibration. On a un roulage tout en souplesse. Il y a beaucoup de transferts et de petits chantiers, « maintenant, je n'entends plus les pneus pendant que je roule » affirme Julien. Après 200 h de travail, dont au moins 10% de temps de route, rien n'est parti au niveau gomme. 46 mm au lieu de 48 mm de hauteur. « C'est un bon compromis » considère Julien. Il roule souple et accroche bien. Lors des manipulations de bois, il offre une vraie stabilité avec la grue chargée et mise à 90°. La pression de charge qui occasionne sur d'autres pneus radiaux des cassures au niveau de l'épaulement est contrée ici par la présence d'Aramid, appelée aussi kevlar, dans les flancs. Des fibres sont mélangées à la gomme afin de bloquer tout effet de coupure ou de craquelure. Cela marche également pour résister aux crevaisons. 1 seul

pneumatique pèse 100 kg plus lourd que son Michelin habituel. La double ceinture acier pèse son poids mais pas seulement, ferraille de la carcasse et Aramid dans la gomme montrent qu'ils ne font pas de la figuration. Le Chaptrack, plus silencieux que jamais, nettoie une bande boisée pentue entre deux champs. Le pilote progresse sans jamais patiner. Si jamais cela arrive, Julien assure que les Tractor King raccrochent très bien le terrain. Les flancs restent impeccables. Julien a beau appuyer sur ses pneus arrière, la déformation est à peine visible. Les flancs restent droits et l'épaulement s'écrase à peine. « Le Tractor King s'écrase beaucoup moins que les forestiers purs » confirme Cyril. La carcasse renforcée tient la structure comme jamais. Les pneus sont plus confortables, plus stables, sans mouvements latéraux confirme Julien. Même quand il se met à prendre le champ herbeux en travers, les pneumatiques plissent à peine et l'accroche est continue. Il n'y a que lors des passages sur les souches, que l'on se rappelle que l'on est en radial, alors on va plus doucement ensuite explique Marcel. Le nouveau pneu Nokian a convaincu nos entrepreneurs par son bon comportement quel que soit l'environnement de travail. Il leur reste encore à le tester sur la neige. Il sera là vraiment complet s'il maintient ses qualités comme en forêt ou sur la route.

# Carrosserie

CONSTRUCTEUR > P 26

REPARABILITE > P 52

IVECO S-Way  
Une nouvelle voie

Renault Clio V  
Une Clio plus techno

2019 :  
professionnels  
entier



SOLUTRANS

19-23 NOV. 2019 LYON-EUREXPO

HALL 3  
ALLEE G  
STAND 112

DIALANN

CONSOMMABLES ET OUTILLAGE POUR LES PROFESSIONNELS  
DU TRANSPORT, DE LA CARROSSERIE ET DE LA MECANIQUE

www.dialann.fr 03.20.60.60.00

Tournez-moi !

## ILS PARLENTS DE NOUS...

> BENNES VINCENT

### Livraison d'une bibenne concave calorifugée

L'entreprise Benne Vincent, située à Cernay (68), a récemment livré une nouvelle bibenne concave de 32 tonnes à la société TBA à Buhl. Cette dernière compte 18 salariés et transporte différents matériels comme des ferrailles, portes engins, maïs, raisins etc. La gamme de bibennes et tribennes concave au design innovant a été conçue pour optimiser le chargement et le déchargement afin de préserver le matériel. Elle est notamment équipée d'un compas à double effet avec une implantation en avant du centre de gravité pour une poussée optimisée et un carrossage compact. La bibenne Vincent calorifugée est utilisée pour le transport d'enrobé. Le fond, le coté et la porte arrière de la benne sont équipés du calorifugeage Vincent permettant de transporter des matières chaudes et de conserver

cette chaleur le temps du transport. La benne est en acier « Hardox » pour assurer une qualité durable dans le temps. Elle est équipée de témoins de benne levée et de ridelle hydraulique ouverte prévus pour la sécurité routière au sein de l'entreprise TBA. Ainsi qu'un bâchage Cramaro électrique à arceaux coulissants sur bandeau qui permet d'ouvrir la ridelle avec la bâche déployée. Les leviers et les échelons auparavant de la même couleur que la benne sont désormais thermolaqués en noir permettant une meilleure résistance dans le temps. Le véhicule est équipé d'une barre anti-encastrement Vincent adaptée spécialement au finisher. Les autres éléments de sécurité comme les broches de verrouillage de la porte arrière et la béquille de sécurité sont systématiquement peints en rouge.



E 2019

**PALFINGER**

**PAL3.5**  
DES SOLUTIONS DE **TRANSPORT**  
ET DE **MANUTENTION** CONÇUES  
POUR LES VÉHICULES  
UTILITAIRES LÉGERS  
LIFETIME EXCELLENCE

**SOLUTRANS**

19 - 23 NOV 2019 LYON - EUREXPO

À découvrir sur notre  
Stand 4H173 à l'entrée du Salon



PALFINGER FRANCE | 125 Rue de La Roche Colombe  
26800 ETOILE SUR RHONE | T. 04 75 60 77 50 | commercial@palfinger.fr

**PALFINGER.FR**

**PALFINGER**

**PALFINGER**  
**HAYONS**

**POURQUOI NE**  
**PAS FAIRE SIMPLE?**

Venez à notre rencontre  
lors du salon **Solutrans**  
stand 4H 173

**VOS BÉNÉFICES**

- Mouvement de rétractation et positionnement route automatique
- Pas de formation nécessaire
- Évite la casse, moins d'entretiens
- Fiable, sûr et rapide
- Option possible en deuxième monte



**WWW.PALFINGER.COM**

**LIFETIME EXCELLENCE**

DE D'ACHAT : TOUS LES VUL DU MARCHÉ !

> CARROSSERIE MAGAZINE

MAGAZINE DE RÉFÉRENCE DE TOUS LES UTILITAIRES

Fourgonnettes Fourgons Pick-up Camions 3,5t

# véhicules Utilitaires

N°84



## GUIDE ACHAT 2020



**FOURGONS  
FOURGONNETTES  
PICK-UP  
GRANDS  
FOURGONS  
VÉHICULES  
UTILITAIRES  
ÉLECTRIQUES**



### QUAIRE DES PROS

STRUCTEURS  
GEURS  
E



OIRES...

itairesmag.com  
/Nov./Dec. 2019 • FR4,95 €



## FORD TRANSIT CUSTOM 120 PHEV À L'ESSAI !

## ILS PARLENTS DE NOUS...

### ACTUALITÉS PRODUITS

# PALFINGER SPÉCIALISTE DU LEVAGE

**A**u sein du groupe Vincent, Palfinger est le grand spécialiste. Sa gamme PAL3.5 réservée aux VUL offre de nombreuses options (grues, potences, bennes, bras de levage, plateaux...) et propose un «couple produits» inédite (benne & grue, plateau & grue). À voir du 20 au 22 novembre prochains, au salon du Funéraire de Paris-Le Bourget, vous pourrez ainsi voir une sélection de produits Palfinger comme la grue PC2700 articulée à une benne acier de 3 mm d'épaisseur, la potence articulée City et la grue PC2700 montée sur un chariot Hydrosystem. [www.palfinger.com](http://www.palfinger.com)



**AL3.5**  
DES SOLUTIONS DE TRANSPORT  
ET DE MANUTENTION CONÇUES  
POUR LES VÉHICULES  
UTILITAIRES LÉGERS  
UN ENGAGEMENT EN PERPETUE EXCELLENCE

# SOLUTRANS

19 - 23 NOV 2019 LYON · EUREXPO

À découvrir sur notre  
**Stand 4H173** à l'entrée du Salo





# Le Mille Pattes

#35

LE MAGAZINE DES MATÉRIELS DE TRANSPORT ET DES VÉHICULES SPÉCIAUX

MAGAZINE



## TR'AX TRAILERS

DEPUIS 30 ANS,  
NOUS DÉVELOPPONS DES REMORQUES  
ET SEMI-REMORQUES DE QUALITÉ  
AVEC UNE FORTE RÉSISTANCE DANS LE TEMPS

CRÉATEUR DE REMORQUES ET SEMI-REMORQUES  
SUR MESURE

TOUS MODÈLES DE REMORQUES ET SEMI-REMORQUES

[www.tr-ax.com](http://www.tr-ax.com)  TR'AX Trailers

> LE MILLE PATTES

## NOS INSERTIONS DANS CE NUMÉRO

# VINCENT

## BENNE **CONCAVE**

UNE GAMME DE BIBENNES ET TRIBENNES AU DESIGN INNOVANT  
CONÇUE POUR OPTIMISER LE CHARGEMENT ET LE DÉCHARGEMENT  
ET PRÉSERVER LE MATÉRIEL.

Sa porte arrière à décrochage automatique est équipée de  
deux trappes en inox pour une meilleure résistance  
dans le temps.

ROBUSTESSE - FIABILITE - DESIGN

À découvrir à  
**SOLUTRANS**

19 - 23 NOV 2019 LYON · EUREXPO

**STAND 4 H 173**



BENNES VINCENT - 14, rue de l'Industrie - 68700 Cernay  
T 03 89 75 49 00 - [info@bennes-vincent.fr](mailto:info@bennes-vincent.fr)

**GROUPE-VINCENT.FR**

# NOS INSERTIONS DANS CE NUMÉRO

**PALFINGER**

**PAL3.5 DES SOLUTIONS DE TRANSPORT ET DE MANUTENTION CONÇUES POUR LES VÉHICULES UTILITAIRES LÉGERS**

LIFETIME EXCELLENCE

**SOLUTRANS**

19 - 23 NOV 2019 LYON · EUREXPO

Stand 4H173



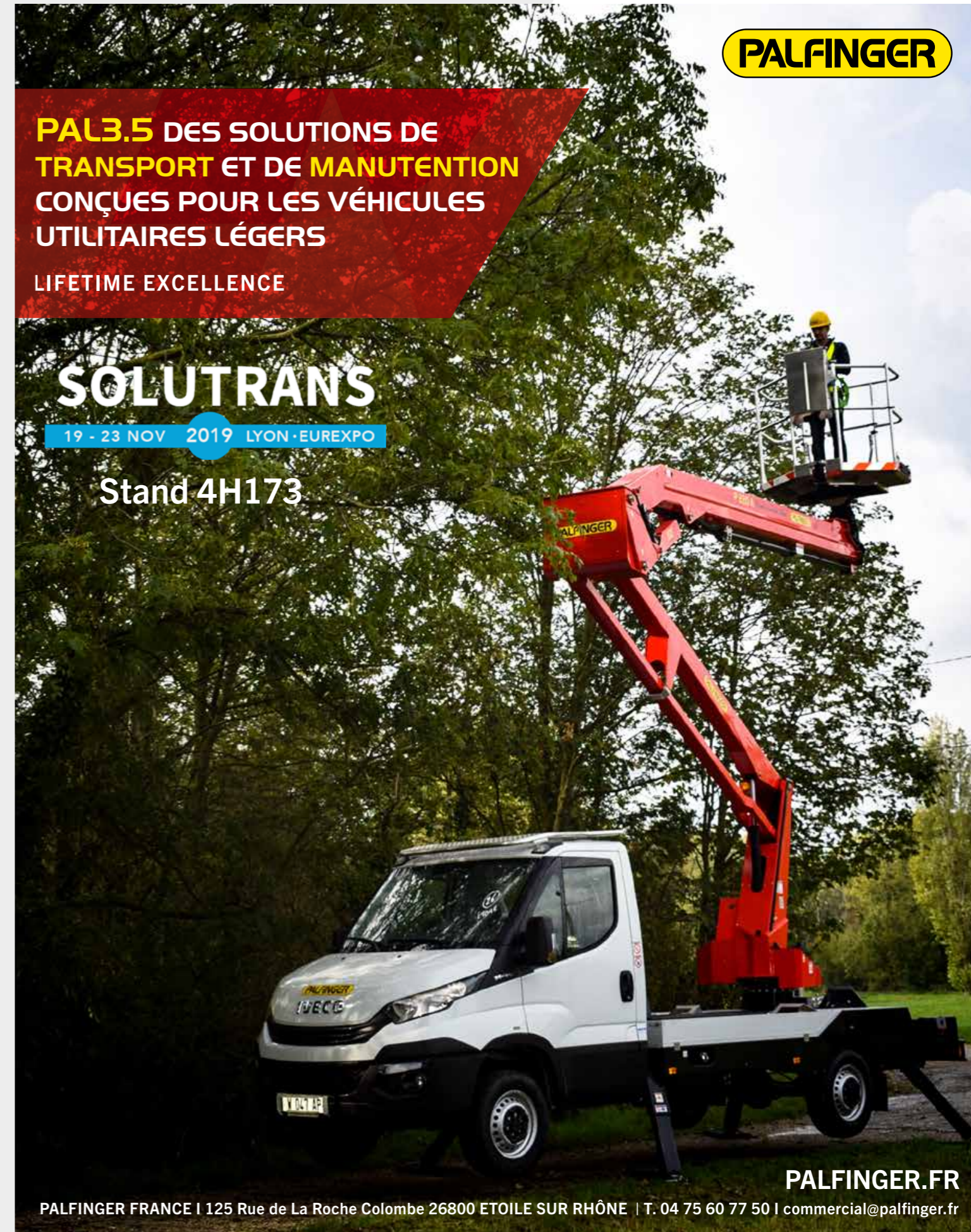
### Des Benne Vincent dernière génération

Comme de coutume, c'est sur un vaste stand que les produits du groupe Vincent et de Palfinger France tiendront la vedette. Le nouveau bras de levage PHT20 A TEC 5, d'une capacité de 20 tonnes avec potence articulée, est doté d'un boîtier de commande Pad Touch : son mono-joystick contrôle précisément les mouvements de la benne pendant que l'écran informe l'opérateur de la position du bras dans son environnement.

La Benne Vincent Concave 32 tonnes est conçue avec un design innovant pour optimiser le chargement et le déchargement. Une structure de caisse en Hardox 450, des ridelles concaves permettant de limiter les chocs au déchargement et une conception offrant une meilleure rigidité latérale sont autant d'atouts. La porte arrière universelle à décrochage automatique est équipée de deux trappes Inox avec leviers d'ouverture inversés en option (pour un travail en sécurité). Elle peut être équipée d'un bâchage Cramaro Galoppino (en option) avec motorisation intégrée dans le dernier arceau de la bâche et ouverture de la ridelle possible sans décrocher les élingues. Sans oublier pour la première fois cette année, les véhicules utilitaires légers carrossés en PAL3.5 sont à découvrir sur le parvis à l'entrée du salon.

lemillepattesmagazine.com / 21

<https://online.fliphtml5.com/ksfm/xqsa/#p=1>



**PALFINGER.FR**

PALFINGER FRANCE | 125 Rue de La Roche Colombe 26800 ETOILE SUR RHÔNE | T. 04 75 60 77 50 | commercial@palfinger.fr

# JDL MAG

JDLGROUPE.COM

LE MAGAZINE DES MATÉRIELS DE LEVAGE, DU TRAVAIL EN HAUTEUR ET DE LA MANUTENTION

**FASSI**  
FRANCE

**MARREL**  
FASSI GROUP

LES GAMMES DE GRUES  
ET DE SERVICES  
QUI S'ADAPTENT  
À VOTRE MÉTIER.



LA FORCE DE  
L'EFFICACITÉ.

**FASSI**  
FRANCE

fassifrance.fr

**AMPLIROLL**

marrel.com

> JDL

## NOS INSERTIONS DANS CE NUMÉRO

**PALFINGER**

**PAL3.5** DES SOLUTIONS DE  
TRANSPORT ET DE MANUTENTION  
CONÇUES POUR LES VÉHICULES  
UTILITAIRES LÉGERS

LIFETIME EXCELLENCE

**SOLUTRANS**

19 - 23 NOV 2019 LYON · EUREXPO

Stand 4H173



**PALFINGER.FR**

PALFINGER FRANCE | 125 Rue de La Roche Colombe 26800 ETOILE SUR RHÔNE | T. 04 75 60 77 50 | commercial@palfinger.fr



### Palfinger : de nouveaux modèles dans la gamme TEC

Le groupe Palfinger poursuit le développement de ses innovations et pour la première fois, les avantages de la gamme TEC (jusqu'ici disponibles sur les modèles les plus puissants) se déclinent sur des grues de moyen tonnage. La série TEC se distingue par une conception avec des aciers plus légers, des extensions en profil P et un système électronique qui propose une assistance à la conduite intelligente maximale. En avant-première, la nouvelle 58.002TEC fait ses débuts sur le stand. Son couple de levage max est de 55,5 t/m et sa portée hydraulique max atteint 31,6m. Plus de détails seront donnés sur place, ce modèle sera commercialisé courant 2020. Elle est dotée des mêmes atouts que la nouvelle PK37.002 TEC7. Son couple de levage maxi est de 35 mt avec une capacité max de 10 t et une portée hydraulique max de 32,2 m. Le système de rotation continue permet des opérations plus rapides et plus efficaces, l'efficacité en mode fly-jib est accrue grâce au DPS-C et le dispositif HPSC permet une exploitation maximale de la zone de travail. Enfin, le S-HPLS offre une plus grande force de levage. En plus des nouveaux bras de levage et des innovations du groupe Vincent (Bibenne et nouveau compacteur), la nouvelle nacelle sur VL P220AXL dévoile tous ses atouts : une hauteur de travail de 21,7m, un déport max de 13m, une capacité de charge dans le panier de 250 kg et de stabilisateurs allongés pour une meilleure adaptation au terrain.



# NOS INSERTIONS DANS CE NUMÉRO



## GRUES TÉLESCOPIQUES SUR CHENILLES

Efficaces sur chantier, partout, tout le temps !

- Déplacement en charge
- Télésopage en charge
- Tableau des charges sur 360°
- Travail en pente



Z.A. Blacheronde  
530 route du parquet  
26800 Etoile sur Rhône  
T 04 26 52 80 40  
contact@sygmat.fr

CHARGEURS  
TÉLESCOPIQUES  
5.5 t

PELLES  
DE MANUTENTION  
17 - 390 t

PELLES  
ÉQUILIBRÉES  
130 - 300 t

PELLES  
À CABLES  
13,5 - 300 t

GRUES  
TÉLESCOPIQUES  
15 - 130 t

GRUES  
TREILLIS  
50 - 300 t

## ILS PARLENT DE NOUS...

48 DOSSIER GRAND PARIS

### Sennebogen : une vitrine pour les grues télescopiques sur chenilles

« Même s'il n'est pas évident de se prononcer sur des marchés de niche, nous avons constaté, suite aux chantiers du Grand Paris, un sursaut d'activité de l'ordre de 20% depuis environ deux ans » dit Epvre Delquié, responsable commercial grues chez Sygmat, l'importateur de Sennebogen. Les pelles à câble, semblables à des grues sur chenilles, mais avec une grosse motorisation et des treuils à chute libre, sont utilisées pour les fondations spéciales, mais aussi sur certains chantiers, avec quelques éléments de flèche supplémentaires et un crochet pour faire de la manutention, explique-t-il. « Ces machines assez lourdes à déplacer, immobilisées un an sur un chantier, peuvent faire du levage pendant deux mois, trois mois, de parois moulées, etc. ». C'est la fonction forage qui va en déterminer le tonnage, lié à l'épaisseur des parois et à leur profondeur. « Ce sont plutôt des machines de 130 à 140 t à comparer aux porteurs classiques pour parois moulées qui se situent en général entre 70 et 100 t ». Cet usage mixte se constate également dans la phase suivante, l'excavation, qui nécessite des machines de 50 à 70 t avec des bennes preneuses. Elles qui peuvent aussi être utilisées au levage des « trax » et des différents outils à descendre au fond du trou, constate Epvre Delquié.

### Levage pur

« Le levage pur est opéré par deux de nos familles de produits : les grues à treillis sur chenilles, et les grues télescopiques sur chenilles ». Les premières sont d'assez fort tonnage sur le Grand Paris, d'une part parce que les délais sont serrés et d'autre part parce que les profondeurs sont importantes, de 50 à 70 m. « Là où sur des chantiers urbains on a des machines de 100-120t, les grues de services du Grand Paris sont de 180-200t voire 300t ».

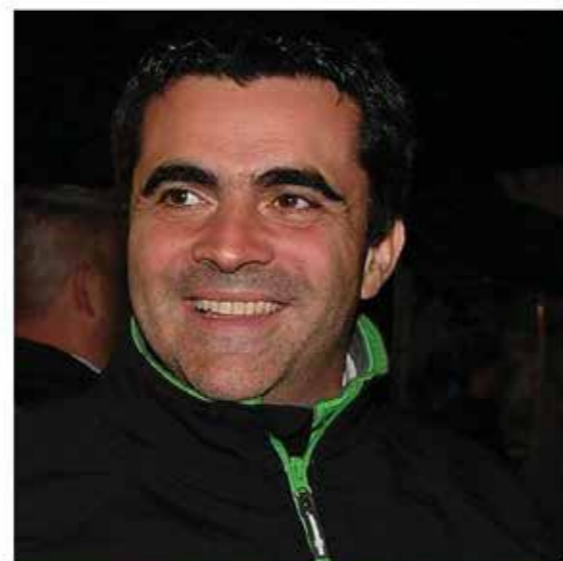
Ces grues ont une emprise au sol relativement importante. Aussi les chantiers du Grand Paris ont besoin de machines moins encombrantes, de moyens de manutention annexes : décharger des camions, porter des outils pour les engins de forage. Ces « petites » manutentions ponctuelles ou récurrentes, traditionnellement assurées par la grue de service, rendent ici nécessaires les grues télescopiques sur chenilles entre 40t et 70-80t.

Les pelles à câbles Sennebogen utilisées sur les chantiers du Grand Paris pour les travaux de fondations spéciales, sont amenées à opérer également des prestations de levage.



« Autre contrainte propre au Grand Paris : le besoin de levage de charges relativement importantes sous gabarit, que seules les grues télescopiques sur chenilles peuvent opérer, avec des machines entre 79 et 120t ».

Dernière mission pour ces machines, mais dans de petit tonnage (15t) : le travail sur les radiers et l'enlèvement étage par étage des butons. Pour un même gabarit et avec une charge au sol relativement limitée, elles se substituent aisément aux chariots rotatifs » complète Epvre Delquié.



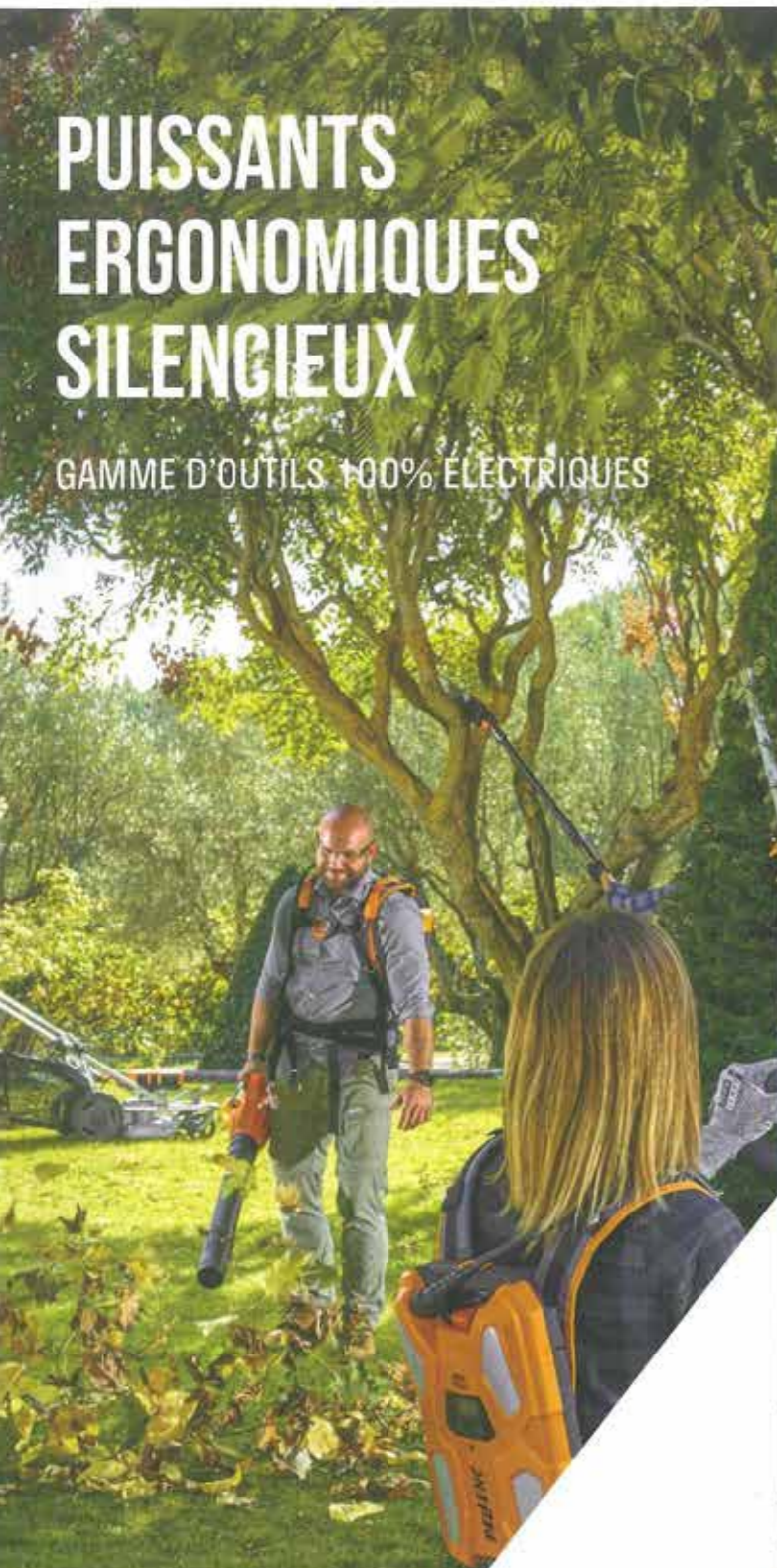
Epvre Delquié : « Le tonnage inaccoutumé des pelles et grues a favorisé le recours aux grues télescopiques sur chenilles ».

# PROFESSION PAYSAGISTE

Le magazine des paysagistes et des artisans de la nature

**PUISSANTS  
ERGONOMIQUES  
SILENCIEUX**

GAMME D'OUTILS 100% ÉLECTRIQUES



**PELLENC**  
LA NATURE EST NOTRE MOTEUR



**PLACE DU PRO**.com  
VILLE · SPORT · PAYSAGE  
Connectez-vous...

**Eclairer  
magnifier un jardin**

rtails

Clastra :  
élégance  
au jardin !

Hommes et Entreprises



Roots Paysages  
Communiquer  
pour asseoir sa  
crédibilité et sa  
renommée !

> PROFESSION PAYSAGE

ILS PARLENT DE NOUS...

**LES EXCLUSIVITÉS DU SALON Paysalia**  
Le salon  
Paysage Jardin & Sport

**Retrouvez l'offre Palfinger  
à Paysalia !**



Palfinger France propose ses solutions de manutention et de transport répondant parfaitement aux exigences des métiers du paysage et de l'élagage. Des produits de la gamme PAL3.5 seront ainsi à découvrir au salon Paysalia, à l'image du bras City, qui offre un rapport poids/puissance optimal avec une très belle qualité de finition. La potence articulée du City permet de charger facilement des caisses de différentes longueurs. Leur commande ergonomique offre confort et rapidité d'utilisation. Autres produits : la grue PK2900 et sa benne associée ou encore la nacelle sur chenille P150AJTK. **Stand 5A102**

**PALFINGER**

**PAL3.5** DES SOLUTIONS DE  
**TRANSPORT ET DE MANUTENTION**  
CONÇUES POUR LES VÉHICULES  
UTILITAIRES LÉGERS

Retrouvez-nous au salon Paysalia du 3 au 5  
décembre, Eurexpo à Lyon, **STAND 5A102**

**LIFETIME EXCELLENCE**



**PALFINGER.FR**

PALFINGER FRANCE | 125 Rue de La Roche Colombe 26800 ETOILE SUR RHÔNE | T. 04 75 60 77 50 | commercial@palfinger.fr

# mat

## environnement

### Marché

Interview de Catherine Muller,  
présidente de l'UNEP

### Matériels

La mini-pelle s'inscrit dans le paysage

### Entretien paysager

Adapter le matériel aux nouvelles attentes

> MAT ENVIRONNEMENT

 **TOMRA**  
SORTING SOLUTIONS | RECYCLING



## ETES-VOUS PRET POUR LE **BIG DATA** ?

Trier mieux, plus vite et plus intelligemment grâce aux solutions  
de tri à base de capteurs TOMRA et leurs algorithmes IA

Contactez-nous pour plus d'informations : TOMRA Sorting Sarl - +33 4 67 56 39 66 - [tss-info-france@tomra.com](mailto:tss-info-france@tomra.com)

Plus d'informations :





ILS PARLENT DE NOUS...



Tous © Sennebogen

## Grande polyvalence pour cette chargeuse industrielle

Dévoilée par Sennebogen en 2018 à l'occasion du salon IFAT de Munich, la chargeuse industrielle 355 E, dont la production vient de démarrer à Wackersdorf en Bavière, inaugure une nouvelle gamme de produits baptisée Multi Line, qui viennent étoffer l'offre du constructeur familial allemand aux côtés des pelles de manutention industrielles (Green Line), ainsi que des grues et pelles à câble (Crane Line). Forte d'un bras télescopique et d'une cabine élévatrice, cette chargeuse d'une capacité de levage de 5,5 t entend ainsi se positionner entre la chargeuse classique et le chariot télescopique pour combiner les avantages de l'une et de l'autre.

Largement reconnue pour le sérieux de ses pelles de manutention, ainsi que ses grues et pelles à câbles capables de lever des charges comprises entre 13 et 400 tonnes en fonction du modèle, Sennebogen souhaite se diversifier avec une troisième gamme de matériels plus « légers », principalement destinés à l'industrie du recyclage et de la manutention de matière première secondaire, notamment pour les unités de méthanisation.

Baptisée Multi Line et présentée en 2018 à l'occasion du salon IFAT de Munich, cette nouvelle gamme, héritière des anciennes 305 et 310, comprend pour l'instant un seul modèle de chargeuse télescopique industrielle, la 355

E, mais elle ne devrait pas tarder à s'étoffer d'un autre modèle d'ici 2021, une 335 d'une capacité de 3,5 t, tandis qu'un modèle plus lourd sera envisagé si le succès est au rendez-vous, si

**« La Sennebogen 355 E souhaite réaliser un parfait compromis entre une chargeuse classique et un chariot télescopique »**

l'on en croit Sebastian Sennebogen, petit-fils du fondateur en charge du développement de la Multi Line. La nouvelle ligne de montage spécialement aménagée au sein de l'immense usine Sennebogen

de 160 000 m<sup>2</sup>, située à Wackersdorf en Bavière, qui sera pleinement opérationnelle début 2020, affichera une capacité de production annuelle supérieure à 400 unités, ce qui montre le potentiel important de ce type de matériel.

### LA CABINE ÉLÉVATRICE, UN ATOUT INDÉNIABLE

Affichant une capacité de levage de 5,5 t et souhaitant réaliser un parfait compromis entre une chargeuse classique et un chariot télescopique, la Sennebogen 355 E dispose pour cela d'un solide bras télescopique avec une cinématique en Z de la tête de flèche, identique à celle d'une chargeuse sur pneus, ainsi que d'une cabine élévatrice Multicab. Cette dernière permet à l'opérateur de dominer



Dotée d'un moteur Diesel de 140 ch, la chargeuse industrielle Sennebogen peut se déplacer jusqu'à une vitesse de 40 km/h.



Un partenariat avec AGCO/Fendt permet de mieux toucher le secteur agricole sous le nom Fendt Cargo T955.



La cabine de la 355 E s'élève jusqu'à une hauteur de 4,20 m pour permettre à l'opérateur de mieux dominer son poste de travail.

### LA SENNEBOGEN 355 E EN BREF

Chargeuse industrielle  
Cabine élévatrice jusqu'à 4,20 m de haut  
Bras télescopique  
Cinématique en Z de la tête de flèche  
Moteur Diesel 140 ch  
Transmission Compact Drive  
Vitesse maxi : 40 km/h  
Poids en ordre de marche : 11,5 t  
Hauteur d'empilage maxi : 8,50 m  
Charge maxi : 5,5 t

son poste de travail, puisqu'un simple bouton lui permet de s'élever en continu jusqu'à une hauteur de 4,20 m, un système que Sennebogen est seul à utiliser. Outre le fait d'améliorer la sécurité et de limiter les TMS chez l'opérateur, cet avantage lui permet de voir ce qu'il se passe par exemple au-dessus d'un tas de matériau ou au fond d'une benne à fond mouvant pour optimiser le chargement.

Dotée d'une structure lourde et robuste, notamment au niveau de la flèche et du système d'articulation du godet pour la différencier d'un chariot télescopique classique, la 355 E se veut en outre endurante, puisque les matériels sont particulièrement sollicités dans les métiers du recyclage, parfois jusqu'à 20h par jour. Avec un poids en ordre de marche atteignant 11,5 t, elle peut porter une charge maximale de 5,5 t et atteint une hauteur d'empilage allant jusqu'à 8,50 m de haut. Malgré cela, son moteur Diesel de 140 ch, assisté d'une transmission Compact Drive, lui permet de se déplacer rapidement grâce à sa vitesse maximale de 40 km/h, obtenue à l'aide d'un mécanisme optionnel. Dotée en série d'un blocage de différentiel sur l'essieu arrière, la 355 E peut également être équipée en option d'un ajustement hydraulique du niveau, ou encore d'un système de freinage à air comprimé.

### UN PARTENARIAT AVEC AGCO/FENDT

Alors que cinq 355 E seront opérationnelles en France d'ici la fin 2019, avec un tel positionnement Sennebogen s'attend à réaliser des volumes de ventes importants par rapport au matériel (très) lourd qui est habituellement vendu par l'entreprise familiale depuis sa création en 1952. Aujourd'hui dirigée conjointement par Erich et Walter Sennebogen, fils du fondateur Erich Sennebogen senior, elle réalise un chiffre d'affaires de 420 millions d'euros\* et compte plus de 1 600 collaborateurs dans le monde, ainsi qu'environ 160 distributeurs, dont Sygmat, qui distribue toute la gamme sur le territoire français depuis une vingtaine d'années.

Enfin, à l'occasion de l'édition 2019 du salon Agritechnica de Hannover, qui s'est déroulée en novembre, un partenariat a été annoncé avec AGCO/Fendt pour permettre à la Sennebogen 355 E d'être distribuée sur le segment agricole sous le nom de Fendt Cargo T955, afin d'assurer un peu plus son succès !

Franck Boittiaux

\*Non inclus dans le chiffre d'affaires de Sennebogen Maschinenfabrik : production en amont de l'assemblage des machines, activités de distribution et de service dans le monde.



**« Nous serons probablement prêts à livrer un modèle 335, d'une capacité de 3,5 t, début 2021 »**

Sebastian Sennebogen, 31 ans, Responsable du développement de la gamme Multi Line